

DICTAMEN

Aprovació del Compte General del CEMICAL de l'exercici 2022 (exp. CEMI/2023/0027096)

Vist i examinat el Compte General del Consorci d'Estudis, Mediació i Conciliació a l'Administració Local corresponent a 2022, el qual posa de manifest la gestió realitzada en els aspectes econòmic, financer, patrimonial i pressupostari de l'exercici referit, de conformitat amb allò que preveu l'article 208 del Text refós de la Llei reguladora de les hisendes locals (TRHL), aprovat pel Reial Decret Legislatiu 2/2004, de 5 de març.

Atès que el contingut, l'estructura i l'elaboració del Compte General s'ajusta a la Instrucció del model normal de Comptabilitat Local (ICAL), aprovada per l'Ordre HAP/1781/2013, de 20 de setembre, a l'empara del que disposa l'article 210, en relació amb l'article 203.1.d) del la TRHL.

Atès que s'acompanya al Compte General la documentació complementària constituïda per les actes d'arqueig de les existències en Caixa referides a fi d'exercici i per les notes o certificacions de cada entitat bancària dels saldos en elles existents, a favor del Consorci, referits a fi d'exercici i agrupats per nombre o raó social de l'entitat bancària conforme determinen l'art. 209.4 del TRHL i les regles 44.3, i 48.1 de la Instrucció esmentada.

Atès que els estats i el Compte General han estat retuts i proposats inicialment pels seus òrgans competents, a tenor del que estableix l'article 212 del TRHL.

Atès que d'acord amb les normes d'elaboració dels comptes anuals, que figuren a la quarta part, "Comptes anuals", del Pla General de Comptabilitat Pública adaptat a l'Administració Local,

- els documents que integren els comptes esmentats comprenen el Balanç, el Compte del resultat econòmic-patrimonial, l'Estat de canvis en el patrimoni net, l'Estat de fluxos d'efectiu, l'Estat de Liquidació del Pressupost i la Memòria, els quals formen una unitat, apareixen redactats amb claredat i mostren una imatge fidel del patrimoni, de la situació financera, del resultat econòmic-patrimonial i de l'execució del Pressupost de conformitat amb el Pla de Comptes;
- han estat formulats en el termini establert per la legislació vigent, estan identificats, indiquen la seva denominació, l'entitat a què corresponen i l'exercici a què es refereixen;

- la seva estructura s'adapta al model establert en el Pla de Comptes;
- mostren amb la deguda separació els seus components i en la seva formulació s'han tingut en compte les prevencions que a les normes d'elaboració s'estableixen.

Atès que tots els actes o fets que hagin donat lloc a anotacions comptables estan degudament acreditats amb els corresponents justificants que posen de manifest la seva realització, segons la regla 34 de la ICAL.

Atès que la justificació dels fets incorporats a la comptabilitat està suportada en documents en paper, o a través de mitjans electrònics, informàtics o telemàtics, que s'ajusten en tot cas als requisits i garanties establerts per a cadascun dels diferents tipus d'operacions, d'acord amb les normes que regulen els procediments administratius a través dels quals es materialitzen els fets, restant assegurada en tot cas la seva validesa i eficàcia jurídica, com també el compliment de la normativa aplicable respecte a la protecció de dades de caràcter personal, d'acord amb la regla 35 de la ICAL.

Atès que el Compte General format per la Intervenció va estar a disposició dels membres de la Junta de Govern, als efectes del seu examen i consulta, des del 21 d'abril de 2023, d'acord amb el que preveu l'article 101.3 del Text refós de la Llei Municipal i de règim local de Catalunya, i que en data 25 de maig de 2023 la Junta de Govern, constituïda com a Comissió Especial de Comptes, va emetre informe favorable, el contingut íntegre del qual és el següent:

"Fets

1. La Junta de Govern es constitueix com a Comissió Especial de Comptes del CEMICAL i ha d'emetre l'informe sobre els comptes anuals en la forma que preveu l'art. 116 de la Llei 7/1985, de 2 d'abril, i la normativa que la desplega.

2. Pel decret de la Presidència de 21 d'abril de 2023 s'establí el procediment referent a l'examen, estudi i informe del Compte General de l'exercici de 2022 per part de la Comissió Especial de Comptes, d'acord amb els articles 101 del Text Refós de la Llei Municipal i de Règim Local de Catalunya, aprovat pel Decret Legislatiu 2/2003, de 28 d'abril; 116 de la Llei 7/1985, de 2 d'abril, Reguladora de les Bases de Règim Local; 212 del Text Refós de la Llei Reguladora de les Hisendes Locals (TRHL), aprovat pel Real Decret Legislatiu 2/2004, de 5 de març i 127 del Reglament d'Organització, Funcionament i Règim Jurídic de les Entitats Locals (ROF) aprovat pel Reial Decret 2568/1986, de 28 de novembre.

3. Finalitzat el termini per examinar i consultar el Compte General, la Comissió Especial de Comptes, degudament convocada, s'ha de reunir a fi i efecte d'informar-lo.

4. La Junta de Govern, constituïda com a Comissió Especial de Comptes, després d'examinar els comptes i els seus justificants, ha de comprovar que el Compte General del CEMICAL de l'exercici 2022:

- *Posa de manifest la gestió realitzada en els aspectes econòmic, financer, patrimonial i pressupostari (art. 208 TRHL).*
- *El contingut, estructura i normes d'elaboració dels comptes del CEMICAL, de conformitat amb l'art. 210 TRHL, s'ajusten a la Instrucció del model normal de Comptabilitat Local (ICAL), aprovada per l'Ordre HAP/1781/2013, de 20 de setembre.*
- *Integra el Compte General, una memòria justificativa del cost i rendiment dels serveis públics i una memòria demostrativa del grau en què s'han acomplert els objectius programats, amb indicació dels previstos i assolits, i el seu cost (art. 211 TRHL i regla 48.3 ICAL).*
- *Els estats i comptes de la Consorci, han estat retuts pel President, abans del dia 15 de maig de l'exercici següent al que corresponen (art. 212.1 TRHL).*
- *El Compte General, format per la Intervenció, ha estat sotmès abans del dia 1 de juny.*
- *Pel que fa a la justificació, tots el actes o fets que, en aplicació d'allò que preveu el Títol II de la ICAL, donen lloc a anotacions comptables, estan degudament acreditats amb el corresponent justificant que posa de manifest la seva realització (regla 34 ICAL).*
- *La justificació dels distints fets incorporats a la comptabilitat està suportada en documents en paper o a través de mitjans electrònics, informàtics o telemàtics i s'ajusta als requisits i garanties establerts per a cadascun dels diferents tipus d'operacions, d'acord amb les normes que regulen els procediments administratius a través dels quals es materialitzen aquests fets. En tot cas queda assegurada la seva validesa i eficàcia jurídica, així com el compliment de la normativa aplicable respecte a la protecció de dades de caràcter personal (regla 35 ICAL).*
- *Els comptes anuals que integren el Compte General del CEMICAL són els següents: el Balanç, el Compte del resultat econòmic-patrimonial, l'Estat de canvis en el patrimoni net, l'Estat de fluxos d'efectiu, l'Estat de Liquidació del Pressupost i la Memòria (regla 45.1 ICAL).*
- *Als comptes anuals del Consorci s'ha unit la documentació complementària següent: l'Acta d'arqueig de les existències en Caixa referides a fi d'exercici i les notes o certificacions de cada entitat bancària dels saldos en elles existents a favor del CEMICAL, referits a fi d'exercici i agrupats per nombre o raó social de l'entitat bancària.*

5. *La Intervenció delegada ha d'emetre informe al Compte General, el qual s'ha d'integrar en l'expedient d'aprovació.*

6. *El Compte General, que s'acompanya com annex al present dictamen, ha estat elaborat d'acord amb la normativa de Règim local vigent, constituïda per l'art. 116 de la Llei 7/1985, de 2 d'abril, reguladora de les bases de Règim local; l'art. 101 del Text refós de la Llei municipal i de Règim local de Catalunya, aprovat pel Decret Legislatiu 2/2003, de 28 d'abril; els arts. del 208 al 212 del Text refós de la Llei reguladora de les hisendes locals, aprovat pel Reial Decret Legislatiu 2/2004, de 5 de*

març, i les regles 34, 35 i de la 44 a la 51 de la Instrucció del model normal de Comptabilitat Local (ICAL), aprovada per l'Ordre HAP/1781/2013, de 20 de setembre.

7. El Compte General està documentat i justificat d'acord amb la normativa vigent aplicable, de què abans s'ha fet esment.

Fonaments jurídics

1. Art. 101 del Text Refós de la Llei Municipal i de Règim Local de Catalunya, aprovat pel Decret Legislatiu 2/2003, de 28 d'abril.). El seu apartat 3 disposa que els comptes generals i la documentació complementària han d'estar a disposició dels membres de la CEC, perquè els puguin examinar i consultar, com a mínim quinze dies abans de la primera de les reunions.

2. Art. 116 de la Llei 7/1985, de 2 d'abril, Reguladora de les Bases de Règim Local, sobre els comptes anuals de les entitats locals.

3. Arts. 208 a 212 i 223 del Text Refós de la Llei Reguladora de les Hisendes Locals (TRHL), aprovat pel Real Decret Legislatiu 2/2004, de 5 de març, sobre l'examen, estudi i informe del Compte General per part de la Comissió Especial de Comptes i el seu control extern.

4. Art. 127 del Reglament d'Organització, Funcionament i Règim Jurídic de les Entitats Locals (ROF) aprovat pel Reial Decret 2568/1986, de 28 de novembre, sobre la Comissió Especial de Comptes.

5. Ordre HAP/1781/2013, de 20 de setembre, per la qual s'aprova la Instrucció del model normal de comptabilitat local. Segon allò que disposen a les Regles 16, 40 i 45 els registres comptables, els justificants dels fets enregistrats i la informació comptable en general poden estar suportats indistintament tant en paper com en suports electrònics, informàtics o telemàtics. La regla 24 regula el seguiment i control comptable dels projectes de despesa.

6. Art. 41 de la Llei 18/2010, del 7 de juny, de la Sindicatura de Comptes, relatiu a l'informe anual sobre el Compte general de les corporacions locals.

7. Estatuts del Consorci, que determinen en el seu art. 8.1.b que correspon a la Junta de Govern del CEMICAL aprovar els comptes generals, tot assumint les competències que la Llei assigna a la CEC.

Per tot això, examinat el Compte General i els seus justificants, el Director gerent proposa que el President de la Junta de Govern i de la Comissió Especial de Comptes, en compliment d'allò previst a l'art. 8.1.b) dels Estatuts del CEMICAL i a l'art. 212.2 del TRHL, elevi a la Comissió Especial de Comptes els següents

ACORDS

Primer.- Informar favorablement el Compte General del CEMICAL, annex a aquest dictamen, corresponent a l'exercici de 2022, per la qual cosa procedeix continuar amb la seva tramitació.

Segon.- Establir que de conformitat amb allò que disposa l'art. 212.3 del Text refós de la Llei reguladora de les hisendes locals, aprovat pel Reial Decret Legislatiu 2/2004, de 5 de març, el

Compte General del CEMICAL de l'exercici de 2022 i aquest informe, estaran exposats al públic pel termini de quinze dies durant els quals les persones interessades poden presentar reclamacions, reparaments o observacions que, en el cas de produir-se, s'han d'examinar per la Comissió Especial de Comptes, la qual practicarà en tal supòsit quantes comprovacions consideri necessàries i emetrà a l'efecte un nou informe, el qual, juntament amb el present i amb les reclamacions i reparaments formulats, se sotmetran a la Junta de Govern del CEMICAL per a la seva aprovació o rebuig."

Atès que des del 2 al 22 de juny d'enguany el Compte General ha estat objecte d'exposició pública (BOP de 31 de maig de 2023), d'acord amb l'article 212.3 del TRHL, i que en l'esmentat període, el Consorci no té constància que s'hi hagi interposat cap reclamació.

Considerant que, en no haver-se presentat reclamacions, reparaments ni observacions en els terminis assenyalats, procedeix sotmetre el Compte General a la Junta de Govern per a la seva aprovació, acompanyat de l'informe emès en el seu dia pel mateix òrgan, constituït en Comissió Especial de Comptes. Per tant, no cal emetre un nou informe per l'esmentada Comissió conforme a allò que determina l'art. 212.3 del TRHL.

Vist que s'han complert els tràmits i requisits exigits per la legislació vigent.

Per tot això, atesos els motius exposats i la normativa aplicable, el Director gerent proposa que la Presidència elevi a la Junta de Govern per a la seva aprovació els següents

ACORDS

Primer.- Aprovar el Compte General del Consorci d'Estudis, Mediació i Conciliació a l'Administració Local de l'exercici 2022 que s'annexa a aquest dictamen de conformitat amb allò que preveu l'article 212.4 del Text refós de la Llei reguladora de les Hisendes Locals aprovat pel Reial Decret Legislatiu 2/2004, de 5 de març.

Segon.- Retre el Compte General per via telemàtica a la Sindicatura de Comptes, transcorreguts els terminis legals, en compliment d'allò previst en l'article 41.4 de la llei 18/2010, de 7 de juny, de la Sindicatura de Comptes, per mitjans telemàtics, en la forma prevista en l'Acord del Ple de la mateixa Sindicatura de 13 de març de 2020 (DOGC 8099, de 30 de març de 2020).



Metadades específiques del document

Núm. Exp. SIGC	CEMI/2023/0027096
Codi XGL	
Promotor	C.E.M.I.C.A.L.
Tramitador	C.E.M.I.C.A.L.
Codi classificació	F0106SE06 Compte general ordinari
Títol	Aprovació del Compte General del CEMICAL de l'exercici 2022
Objecte	Aprovació del Compte General del CEMICAL de l'exercici 2022
Destinatari - CIF/DNI	
Op. Comptable -	
Altres serveis	
Ref. Interna	
Acte de referència	

Resum de signatures i tramitació administrativa

Signatures requerides

Perfil	Signatari	Acte	Data acte
Director/a - Gerent/a Ens	Joaquim Valls Arnau (TCAT)	Proposa	11/10/2023, 22:47
Intervenció Delegada	Celia Gallego Herrera (TCAT)	Informat de conformitat (f.l.p.)	13/10/2023, 12:59
President/a delegat/da Ens	Maria Del Pilar Díaz Romero (TCAT)	Proposa	15/10/2023, 00:37
Secretaria Delegada	Alberto Ortiz Villuendas (SIG)	Signa	30/10/2023, 16:54

Documents vinculats

Informe(38cb62ee710819caa4d8)

Perfil	Signatari	Data signatura
Director/a - Gerent/a Ens	Joaquim Valls Arnau (TCAT)	11/10/2023, 22:46

Diligència(85934c09708006b1cb38)

Perfil	Signatari	Data signatura
Secretaria Delegada	Alberto Ortiz Villuendas (SIG)	30/10/2023, 16:52

DICTAMEN

Informe favorable del Compte General del CEMICAL de l'exercici 2022 (exp. CEMI/2023/0027096)

Fets

1. La Junta de Govern es constitueix com a Comissió Especial de Comptes del CEMICAL i ha d'emetre l'informe sobre els comptes anuals en la forma que preveu l'art. 116 de la Llei 7/1985, de 2 d'abril, i la normativa que la desplega.

2. Pel decret de la Presidència de 21 d'abril de 2023 s'establí el procediment referent a l'examen, estudi i informe del Compte General de l'exercici de 2022 per part de la Comissió Especial de Comptes, d'acord amb els articles 101 del Text Refós de la Llei Municipal i de Règim Local de Catalunya, aprovat pel Decret Legislatiu 2/2003, de 28 d'abril; 116 de la Llei 7/1985, de 2 d'abril, Reguladora de les Bases de Règim Local; 212 del Text Refós de la Llei Reguladora de les Hisendes Locals (TRHL), aprovat pel Real Decret Legislatiu 2/2004, de 5 de març i 127 del Reglament d'Organització, Funcionament i Règim Jurídic de les Entitats Locals (ROF) aprovat pel Reial Decret 2568/1986, de 28 de novembre.

3. Finalitzat el termini per examinar i consultar el Compte General, la Comissió Especial de Comptes, degudament convocada, s'ha de reunir a fi i efecte d'informar-lo.

4. La Junta de Govern, constituïda com a Comissió Especial de Comptes, després d'examinar els comptes i els seus justificants, ha de comprovar que el Compte General del CEMICAL de l'exercici 2022:

- Posa de manifest la gestió realitzada en els aspectes econòmic, financer, patrimonial i pressupostari (art. 208 TRHL).
- El contingut, estructura i normes d'elaboració dels comptes del CEMICAL, de conformitat amb l'art. 210 TRHL, s'ajusten a la Instrucció del model normal de Comptabilitat Local (ICAL), aprovada per l'Ordre HAP/1781/2013, de 20 de setembre.
- Integra el Compte General, una memòria justificativa del cost i rendiment dels serveis públics i una memòria demostrativa del grau en què s'han acomplert els objectius programats, amb indicació dels previstos i assolits, i el seu cost (art. 211 TRHL i regla 48.3 ICAL).
- Els estats i comptes de la Consorci, han estat retuts pel President, abans del dia 15 de maig de l'exercici següent al que corresponen (art. 212.1 TRHL).

- El Compte General, format per la Intervenció, ha estat sotmès abans del dia 1 de juny.
- Pel que fa a la justificació, tots els actes o fets que, en aplicació d'allò que preveu el Títol II de la ICAL, donen lloc a anotacions comptables, estan degudament acreditats amb el corresponent justificant que posa de manifest la seva realització (regla 34 ICAL).
- La justificació dels distints fets incorporats a la comptabilitat està suportada en documents en paper o a través de mitjans electrònics, informàtics o telemàtics i s'ajusta als requisits i garanties establerts per a cadascun dels diferents tipus d'operacions, d'acord amb les normes que regulen els procediments administratius a través dels quals es materialitzen aquests fets. En tot cas queda assegurada la seva validesa i eficàcia jurídica, així com el compliment de la normativa aplicable respecte a la protecció de dades de caràcter personal (regla 35 ICAL).
- Els comptes anuals que integren el Compte General del CEMICAL són els següents: el Balanç, el Compte del resultat econòmic-patrimonial, l'Estat de canvis en el patrimoni net, l'Estat de fluxos d'efectiu, l'Estat de Liquidació del Pressupost i la Memòria (regla 45.1 ICAL).
- Als comptes anuals del Consorci s'ha unit la documentació complementària següent: l'Acta d'arqueig de les existències en Caixa referides a fi d'exercici i les notes o certificacions de cada entitat bancària dels saldos en elles existents a favor del CEMICAL, referits a fi d'exercici i agrupats per nombre o raó social de l'entitat bancària.

5. La Intervenció delegada ha d'emetre informe al Compte General, el qual s'ha d'integrar en l'expedient d'aprovació.

6. El Compte General, que s'acompanya com annex al present dictamen, ha estat elaborat d'acord amb la normativa de Règim local vigent, constituïda per l'art. 116 de la Llei 7/1985, de 2 d'abril, reguladora de les bases de Règim local; l'art. 101 del Text refós de la Llei municipal i de Règim local de Catalunya, aprovat pel Decret Legislatiu 2/2003, de 28 d'abril; els arts. del 208 al 212 del Text refós de la Llei reguladora de les hisendes locals, aprovat pel Reial Decret Legislatiu 2/2004, de 5 de març, i les regles 34, 35 i de la 44 a la 51 de la Instrucció del model normal de Comptabilitat Local (ICAL), aprovada per l'Ordre HAP/1781/2013, de 20 de setembre.

7. El Compte General està documentat i justificat d'acord amb la normativa vigent aplicable, de què abans s'ha fet esment.

Fonaments jurídics

1. Art. 101 del Text Refós de la Llei Municipal i de Règim Local de Catalunya, aprovat pel Decret Legislatiu 2/2003, de 28 d'abril.). El seu apartat 3 disposa que els comptes generals i la documentació complementària han d'estar a disposició dels membres de la CEC, perquè els puguin examinar i consultar, com a mínim quinze dies abans de la primera de les reunions.

2. Art. 116 de la Llei 7/1985, de 2 d'abril, Reguladora de les Bases de Règim Local, sobre els comptes anuals de les entitats locals.

3. Arts. 208 a 212 i 223 del Text Refós de la Llei Reguladora de les Hisendes Locals (TRHL), aprovat pel Real Decret Legislatiu 2/2004, de 5 de març, sobre l'examen, estudi i informe del Compte General per part de la Comissió Especial de Comptes i el seu control extern.

4. Art. 127 del Reglament d'Organització, Funcionament i Règim Jurídic de les Entitats Locals (ROF) aprovat pel Reial Decret 2568/1986, de 28 de novembre, sobre la Comissió Especial de Comptes.

5. Ordre HAP/1781/2013, de 20 de setembre, per la qual s'aprova la Instrucció del model normal de comptabilitat local. Segon allò que disposen a les Regles 16, 40 i 45 els registres comptables, els justificants dels fets enregistrats i la informació comptable en general poden estar suportats indistintament tant en paper com en suports electrònics, informàtics o telemàtics. La regla 24 regula el seguiment i control comptable dels projectes de despesa.

6. Art. 41 de la Llei 18/2010, del 7 de juny, de la Sindicatura de Comptes, relatiu a l'informe anual sobre el Compte general de les corporacions locals.

7. Estatuts del Consorci, que determinen en el seu art. 8.1.b que correspon a la Junta de Govern del CEMICAL aprovar els comptes generals, tot assumint les competències que la Llei assigna a la CEC.

Per tot això, examinat el Compte General i els seus justificants, el Director gerent proposa que el President de la Junta de Govern i de la Comissió Especial de Comptes, en compliment d'allò previst a l'art. 8.1.b) dels Estatuts del CEMICAL i a l'art. 212.2 del TRHL, elevi a la Comissió Especial de Comptes els següents

ACORDS

Primer.- Informar favorablement el Compte General del CEMICAL, annex a aquest dictamen, corresponent a l'exercici de 2022, per la qual cosa procedeix continuar amb la seva tramitació.

Segon.- Establir que de conformitat amb allò que disposa l'art. 212.3 del Text refós de la Llei reguladora de les hisendes locals, aprovat pel Reial Decret Legislatiu 2/2004, de 5 de març, el Compte General del CEMICAL de l'exercici de 2022 i aquest informe, estaran exposats al públic pel termini de quinze dies durant els quals les persones interessades poden presentar reclamacions, reparaments o observacions que, en el cas de produir-se, s'han d'examinar per la Comissió Especial de Comptes, la qual practicarà en tal supòsit quantes comprovacions consideri necessàries i emetrà a l'efecte un nou informe, el qual, juntament amb el present i amb les reclamacions i reparaments formulats, se sotmetran a la Junta de Govern del CEMICAL per a la seva aprovació o rebuig.



Metadades específiques del document

Núm. Exp. SIGC	CEMI/2023/0027096
Codi XGL	
Promotor	C.E.M.I.C.A.L.
Tramitador	C.E.M.I.C.A.L.
Codi classificació	F0106SE06 Compte general ordinari
Títol	Informe favorable del Compte General del CEMICAL de l'exercici 2022
Objecte	Informe favorable del Compte General del CEMICAL de l'exercici 2022
Destinatari - CIF/DNI	
Op. Comptable -	
Altres serveis	Dir. Serveis de Recursos Humans Ser. Rel. Col·lectives i Suport Jurídic
Ref. Interna	
Acte de referència	

Resum de signatures i tramitació administrativa

Signatures requerides

Perfil	Signatari	Acte	Data acte
Director/a - Gerent/a Ens SP	VALLS ARNAU JOAQUIN	Proposa	04/05/2023, 11:46
Intervenció Delegada	Celia Gallego Herrera (SIG)	No subjecte a fiscalització	04/05/2023, 17:17
President/a Ens SP	Carlos Ruiz Novella (TCAT)	Proposa	05/05/2023, 13:44
Secretaria Delegada	Juan Pedro Robles Pérez (TCAT)	Signa	25/05/2023, 14:19

Documents vinculats

Compte de resultats(acc006e43642469f6db3)

Perfil	Signatari	Data signatura
Director/a - Gerent/a Ens SP	VALLS ARNAU JOAQUIN	19/04/2023, 11:33

Diligència(0556f7c29f5a8de3514e)

Perfil	Signatari	Data signatura
Secretaria Delegada	Juan Pedro Robles Pérez (TCAT)	25/05/2023, 14:18

ANNEX

Exercici

2022

Compte General del Consorci d'Estudis, Mediació i Conciliació a l'Administració Local (CEMICAL)

Elaborat conforme al document "La reforma comptable 2015",
confeccionat i editat per la Diputació de Barcelona"

1. BALANÇ	4
2. RESULTAT ECONÒMIC-PATRIMONIAL	5
3. ESTAT DE CANVIS EN EL PATRIMONI NET	8
4. ESTAT DE FLUXOS D'EFECTIU	10
5. ESTAT DE LIQUIDACIÓ DEL PRESSUPOST	11
6. MEMÒRIA	16
1. ORGANITZACIÓ I ACTIVITAT	16
1. Població oficial i altres dades de caràcter socioeconòmic que contribueixen a la identificació de l'entitat	16
2. Normes de creació de l'entitat	16
3. Activitats principals	16
4. Descripció de les principals fonts d'ingressos	16
5. Consideració fiscal de l'entitat als efectes de l'impost de societats i, en el seu cas, operacions subjectes a IVA i percentatge de prorata	17
6. Estructura política bàsica	17
7. Nombre mitjà d'empleats durant l'exercici i a 31 de desembre, tant funcionaris com personal laboral, diferenciats per categoria i gènere	18
8. Identificació de l'entitat o entitats propietàries i percentatge de participació en el patrimoni de l'entitat comptable	18
2. GESTIÓ INDIRECTA DE SERVEIS PÚBLICS, CONVENIS I ALTRES FORMES DE COL·LABORACIÓ	18
3. BASES DE PRESENTACIÓ DELS COMPTES	19
1. Imatge fidel	19
2. Comparació de la informació	19
3. Raons e incidència en els comptes anuals dels canvis en criteris de comptabilització i correcció d'errades	19
4. Informació sobre canvis en estimacions comptables quan siguin significatius	19
4. NORMES DE RECONeixEMENT I VALORACIÓ	20
5. IMMOBILITZAT MATERIAL	20
6. PATRIMONI PÚBLIC DEL SOL	20
7. INVERSIONS IMMOBILIÀRIES	20
8. IMMOBILITZAT INTANGIBLE	20
9. ARRENDAMENTS FINANCERS I ALTRES OPERACIONS DE NATURALES SIMILAR	20
10. ACTIUS FINANCERS	20
11. PASSIUS FINANCERS	21
12. COBERTURES COMPTABLES	21

13. ACTIUS CONSTRUÏTS O ADQUIRITS PER ALTRES ENTITATS I ALTRES EXISTÈNCIES	
21	
14. MONEDA ESTRANGERA	21
15. TRANSFERÈNCIES, SUBVENCIONS I ALTRES INGRESSOS I DESPESES	21
1. Transferències i subvencions rebudes	21
2. Transferències i subvencions concedides	23
16. PROVISIONS I CONTINGÈNCIES	23
17. INFORMACIÓ SOBRE EL MEDI AMBIENT	23
18. ACTIUS EN ESTAT DE VENDA.....	23
19. PRESENTACIÓ PER ACTIVITATS DEL COMPTE DEL RESULTAT ECONÒMIC-PATRIMONIAL.	25
20. OPERACIONS PER ADMINISTRACIÓ DE RECURSOS PER COMPTE D'ALTRES ENS PÚBLICS.....	26
21. OPERACIONS NO PRESSUPOSTÀRIES DE TRESORERIA	26
1. Estat de deutors no pressupostaris	26
2. Estat de creditors no pressupostaris	26
3. Estat de pendents d'aplicació	27
22. CONTRACTACIÓ ADMINISTRATIVA. PROCEDIMENTS D'ADJUDICACIÓ	29
23. VALORS REBUTS EN DIPÒSIT	30
24. INFORMACIÓ PRESSUPOSTÀRIA	30
1. Exercici corrent.....	30
2. Exercicis tancats.....	34
3. Exercicis posteriors.....	34
4. Execució de projectes de despesa	34
5. Despeses amb finançament afectat	35
6. Romanent de tresoreria	35
25. INDICADORS FINANCERS, PATRIMONIALS I PRESSUPOSTARIS	37
26. INFORMACIÓ SOBRE EL COST DE LES ACTIVITATS.....	41
27. INDICADORS DE GESTIÓ	43
28. FETS POSTERIORIS AL TANCAMENT.....	43
7. DOCUMENTACIÓ COMPLEMENTÀRIA	43

1. BALANÇ

1

EXERCICI 2022

BALANÇ

COMPTES	ACTIU	NOTES EN MEMÒRIA	Ex. 2022	Ex. 2021	COMPTES	PATRIMONI NET I PASSIU	NOTES EN MEMÒRIA	Ex. 2022	Ex. 2021
	A) Actiu no corrent		1.500,00	1.500,00		A) Patrimoni net		182.992,51	146.005,80
	I) Immobilitzat intangible		1.500,00	1.500,00		II) Patrimoni generat		182.992,51	146.005,80
203,(2803),(2903)	2. Propietat industrial i intel·lectual		1.500,00	1.500,00	120	1. Resultats d'exercicis anteriors		146.005,80	129.571,92
	B) Actiu corrent		203.355,24	159.820,50	129	2. Resultat de l'exercici		36.986,71	16.433,88
	III) Deutors i altres comptes a cobrar		0,24			C) Passiu corrent		21.862,73	15.314,70
4301,4311,4431,440	2. Altres comptes a cobrar		0,24			IV) Creditors i altres comptes a pagar a curt termini		21.862,73	15.314,70
,441,442,449,(4901)						1. Creditors per operacions de gestió		7.431,98	
,550,555,558	VII) Efectiu i altres actius líquids equivalents		203.355,00	159.820,50	4000,4010,4130,41310	3. Administracions públiques		14.430,75	15.314,70
556,570,571,573	2. Tresoreria		203.355,00	159.820,50	416,4180,522				
,574,575					475,476,477				
	TOTAL ACTIU (A+B)		204.855,24	161.320,50		TOTAL PATRIMONI NET I PASSIU (A+B+C)		204.855,24	161.320,50

2. RESULTAT ECONÒMIC-PATRIMONIAL

COMPTES DEL RESULTAT ECONÒMIC-PATRIMONIAL EXERCICI 2022

COMPTES	NOTES EN MEMÒRIA	Ex.: 2022	Ex.: 2021
	1. Ingressos tributaris i urbanístics		
72,73	a) Impostos		
740,742	b) Taxes		
744	c) Contribucions especials		
745,746	d) Ingressos urbanístics		
	2. Transferències i subvencions rebudes	275.838,15	262.703,00
	a) De l'exercici	275.838,15	262.703,00
751	a.1) Subvencions rebudes per finançar despeses de l'exercici		
750	a.2) Transferències	275.838,15	262.703,00
752	a.3) Subvencions rebudes per a cancel·lació de passius que no suposin finançament específic d'un element patrimonial		
7530	b) Imputació de subvencions per a l'immobilitzat no financer		
754	c) Imputació de subvencions per a actius corrents i altres		
	3. Vendes i prestacions de serveis		
700,701,702,703	a) Vendes		
,704			
741,705	b) Prestació de serveis		
707	c) Imputació d'ingressos per actius construïts o adquirits per a altres entitats		
71,7940,(6940)	4. Variació d'existències de productes acabats i en curs de fabricació i deterioració de valor		
780,781,782,783	5. Treballs realitzats per l'entitat per al seu immobilitzat		
,784			
776,777	6. Altres ingressos de gestió ordinària		
795	7. Excessos de provisions		
	A) TOTAL INGRESSOS DE GESTIÓ ORDINÀRIA (1+2+3+4+5+6+7)	275.838,15	262.703,00
	8. Despeses de personal	-225.126,63	-226.479,46
(640),(641)	a) Sous, salaris i assimilats	-182.210,50	-173.661,77
(642),(643),(644),(645)	b) Càrregues socials	-42.916,13	-52.817,69
(65)	9. Transferències i subvencions concedides		
	10. Aprovisionaments		
(600),(601),(602),(605)	a) Consum de mercaderies i altres aprovisionaments		
,(607),61			
(6941),(6942),(6943),7941	b) Deterioració de valor de mercaderies, matèries primeres i altres aprovisionaments		
,7942,7943			
	11. Altres despeses de gestió ordinària	-13.724,81	-19.789,66
(62)	a) Subministraments i serveis exteriors	-13.724,81	-19.609,66
(63)	b) Tributs		-180,00
(676)	c) Altres		
(68)	12. Amortització de l'immobilitzat		
	B) TOTAL DESPESES DE GESTIÓ ORDINÀRIA (8+9+10+11+12)	-238.851,44	-246.269,12
	I. Resultat (estalvi o *desahorro) de la gestió ordinària (A+B)	36.986,71	16.433,88

COMPTES DEL RESULTAT ECONÒMIC-PATRIMONIAL
EXERCICI 2022

COMPTES	NOTES EN MEMÒRIA	Ex.: 2022	Ex.: 2021
	13. Deterioració de valor i resultats per alienació de l'immobilitzat no financer i actius en estat de venda		
(690),(691),(692),(693)	a) Deterioració de valor		
,(6948),790,791,792			
,793,7948,799			
770,771,772,773	b) Baixes i alienacions		
,774,(670),(671),(672)			
,(673),(674)			
7531	c) Imputació de subvencions per a l'immobilitzat no financer		
	14. Altres partides no ordinàries		
775,778	a) Ingressos		
(678)	b) Despeses		
	II. Resultat de les operacions no financeres (I+13+14)	36.986,71	16.433,88
	15. Ingressos financers		
	a) De participacions en instruments de patrimoni		
7630	a.1) En entitats del grup, multigrup i associades		
760	a.2) En altres entitats		
	b) De valors representatius de deute, de crèdits i d'altres inversions financeres		
7631,7632	b.1) En entitats del grup, multigrup i associades		
761,762,769,76454	b.2) Altres		
,(66454)			
	16. Despeses financeres		
(663)	a) Per deutes amb entitats del grup, multigrup i associades		
(660),(661),(662),(669)	b) Altres		
,76451,(66451)			
785,786,787,788	17. Despeses financeres imputades a l'actiu		
,789			
	18. Variació del valor raonable en actius i passius financers		
7646,(6646),76459,(66459)	a) Derivats financers		
7640,7642,76452,76453	b) Altres actius i passius a valor raonable amb imputació en resultats		
,(6640),(6642),(66452),(66453)			
7641,(6641)	c) Imputació al resultat de l'exercici per actius financers disponibles per a la venda		
768,(668)	19. Diferències de canvi		
	20. Deterioració de valor, baixes i alienacions d'actius i passius financers		
796,7970,766,(6960)	a) D'entitats del grup, multigrup i associades		
,(6961),(6962),(6970),(696)			
,7980,7981,7982,(6980)			
,(6981),(6982),(6670)			
765,7971,7983,7984	b) Altres		
,7985,(665),(6671),6963			
,(6971),(6983),(6984),(6985)			

COMPTES DEL RESULTAT ECONÒMIC-PATRIMONIAL
EXERCICI 2022

COMPTES		NOTES EN MEMÒRIA	Ex.: 2022	Ex.: 2021
755,756	21. Subvencions per al finançament d'operacions financeres			
	III. Resultat de les operacions financeres (15+16+17+18+19+20+21)			
	IV. Resultat (estalvi o *desahorro) net de l'exercici (II+ III)		36.986,71	16.433,88
	+ Ajustos en el compte del resultat de l'exercici anterior			
	Resultat de l'exercici anterior ajustat (IV+Ajustos)			16.433,88

3. ESTAT DE CANVIS EN EL PATRIMONI NET

ESTAT DE CANVIS EN EL PATRIMONI NET

EXERCICI

2022

	NOTES EN MEMÒRIA	I. Patrimoni	II. Patrimoni generat	III. Ajustos per canvis de valor	IV. Subvencions rebudes	TOTAL
PATRIMONI NET AL FINAL DE L'EXERCICI 2021		0,00	146.005,80	0,00	0,00	146.005,80
AJUSTOS PER CANVIS DE CRITERIS COMPTABLES I CORRECCIÓ D'ERRORS		0,00	0,00	0,00	0,00	0,00
PATRIMONIO NETO INICIAL AJUSTADO DEL EJERCICIO 2022 (A+B)		0,00	146.005,80	0,00	0,00	146.005,80
VARIACIONS DEL PATRIMONI NET EXERCICI 2022		0,00	0,00	0,00	0,00	0,00
1. Ingressos i despeses reconeguts en l'exercici		0,00	0,00	0,00	0,00	0,00
2. Operacions patromoniales amb l'entitat o entitats propietàries		0,00	0,00	0,00	0,00	0,00
3. Altres variacions del patrimoni net		0,00	0,00	0,00	0,00	0,00
PATRIMONI NET AL FINAL DE L'EXERCICI 2022 (C+D)		0,00	146.005,80	0,00	0,00	146.005,80

2. ESTAT D'INGRESSOS I DESPESES RECONEGUTS

COMPTE P.G.C		NOTES EN MEMÒRIA	2022	2021
129	I. Resultat econòmic patrimonial		36.986,71	16.433,88
	II. Ingressos i despeses reconegudes directament en el patrimoni net:			
	1. Immobilitzat no financer			
920	1.1 Ingressos			
(820),(821),(822)	1.2 Despeses			
	2. Actius i passius financers			
900,991	2.1 Ingressos			
(800),(891)	2.2 Despeses			
	3. Cobertures comptables			
910	3.1 Ingressos			
(810)	3.2 Despeses			
94	4. Subvencions rebudes			
	Total (1+2+3+4)			
	III. Transferències al compte del resultat econòmic patrimonial o al valor inicial de la partida coberta:			
	1. Immobilitzat no financer			
(823)				
(802),902,993	2. Actius i passius financers			
	3. Cobertures comptables			
(8110),9110	3.1 Imports transferits al compte del resultat econòmic patrimonial			
(8111),9111	3.2 Imports transferits al valor inicial de la partida coberta			
(84)	4. Subvencions rebudes			
	Total (1+2+3+4)			
	IV. TOTAL ingressos i despeses reconegudes (I+II+III)		36.986,71	16.433,88

4. ESTAT DE FLUXOS D'EFECTIU

ESTAT DE FLUXOS D'EFECTIU

EXERCICI: 2022

Data obtenció 13/04/2023

Pàg. 1

	NOTES EN MEMÒRIA	2022	2021
I. Fluxos d'Efectiu de les activitats de Gestió		43.534,74	18.527,82
A) Cobraments:		331.013,49	323.863,59
2. Transferències i subvencions rebudes		275.838,15	262.703,00
6. Altres Cobraments		55.175,34	61.160,59
B) Pagaments:		287.478,75	305.335,77
7. Despeses de personal		225.126,63	226.479,46
10. Altres despeses de gestió		6.292,83	19.789,66
13. Altres pagaments		56.059,29	59.066,65
Fluxos nets d'efectiu per activitats de gestió (+A-B)		43.534,74	18.527,82
II. Fluxos d'Efectiu de les activitats d'Inversió			-1.500,00
D) Pagaments:			1.500,00
5. Compra d'inversions reals			1.500,00
Fluxos nets d'efectiu per activitats d'inversió (+C-D)			-1.500,00
IV. Fluxos d'Efectiu Pendants de Classificació		-0,24	
I) Cobraments pendants d'aplicació		256,89	
J) Pagaments pendants d'Aplicació		257,13	
Fluxos nets d'efectiu pendants de classificació (+I-J)		-0,24	
VI. Increment/Disminució Neta de l'Efectiu i Actius Líquids equivalents a l'efectiu (I+II+III+IV+V)		43.534,50	17.027,82
Efectiu i actius líquids equivalents a l'efectiu a l'inici de l'exercici		159.820,50	142.792,68
Efectiu i actius líquids equivalents a l'efectiu al final de l'exercici		203.355,00	159.820,50

5. ESTAT DE LIQUIDACIÓ DEL PRESSUPOST

(2022)

Pàg.

1

ESTAT DE LIQUIDACIÓ DEL PRESSUPOST

I. LIQUIDACIÓ DEL PRESSUPOST DE DESPESES

APLICACIÓ PRESSUP.		DESCRIPCIÓ	CRÈDITS PRESSUPOSTARIS			DESPESES COMPROMÉS.	OBLIGACIONS RECONEGUDES NETES	PAGAMENTS	OBLIGACIONS PENDENTS DE PAGAMENT A 31 DE DESEMBRE	ROMANENTS DE CRÈDIT
			INICIALS	MODIFICACIONS	DEFINITIVES					
92000	12000	Sou base personal funcionari	48.130,73		48.130,73	44.901,72	42.803,24	42.803,24		5.327,49
92000	12006	Triennis personal funcionari	13.593,98		13.593,98	12.330,38	10.016,40	10.016,40		3.577,58
92000	12100	Retribucions complementàries personal funcionari: destinació	26.543,32		26.543,32	25.840,17	24.018,97	24.018,97		2.524,35
92000	12101	Retribucions complementàries personal funcionari: específic	70.346,54		70.346,54	71.862,42	70.192,19	70.192,19		154,35
92000	12700	CONTRIBUCIONS A PLANS I FONDS DE PENSIONS								
92000	14300	Altres personal.Substitucions, suplències i associats	10.000,00		10.000,00	13.777,78	11.021,69	11.021,69		-1.021,69
92000	15000	Productivitat	15.431,14		15.431,14	15.431,14	15.065,49	15.065,49		365,65
92000	15300	Complement dedicació especial	10.564,96		10.564,96	10.564,96	9.092,52	9.092,52		1.472,44
92000	16000	Seguretat social. Quotes a càrrec de l'empresa	43.793,42		43.793,42	39.010,94	39.010,94	39.010,94		4.782,48
92000	16007	Complement prestació IT				208,36	208,36	208,36		-208,36
92000	16008	Millores socials								
92000	16200	Formació i perfeccionament del personal	2.400,00		2.400,00					2.400,00
92000	16204	Acció social	4.300,00		4.300,00	3.696,83	3.696,83	3.696,83		603,17
92000	16206	Ajut per fills								
92000	22000	Material oficina	400,00		400,00	683,96	683,96	683,96		-283,96
92000	22001	PRENSA REVISTES LLIBRES I ALTRES PUBLICACIONS	200,00		200,00					200,00
92000	22002	MATERIAL INFORMÀTIC NO INVENTARIABLE.				16,94	16,94	16,94		-16,94
92000	22110	PRODUCTES DE NETEJA I LAVABO								
92000	22199	ALTRES SUBMINISTRAMENTS.	100,00		100,00					100,00
92000	22400	PRIMES ASSEGURANCES	2.500,00		2.500,00	2.223,40	2.223,40	2.223,40		276,60
92000	22500	Tributs estatals								
92000	22601	ATENCIIONS PROTOCOLARIES I REPRESENTATIVES								
92000	22602	PUBLICITAT I PROPAGANDA								
92000	22606	REUNIONS Y CONFERENCIES	980,00		980,00					980,00
92000	22699	Altres despeses diverses	700,00		700,00	734,53	734,53	734,53		-34,53
92000	22706	ESTUDIS I TREBALLS TECNICS	23.124,06		23.124,06	16.858,42	9.800,98	2.369,00	7.431,98	13.323,08
92000	22799	TREB.REALITZAT PER ALTRE EMPR. I PROF.Conciliacions, mediaci	2.360,00		2.360,00	265,00	265,00	265,00		2.095,00
92000	23010	DIETES PERSONAL								
92000	23020	INDEMNITZACIONS PER SERVEI: DIETES	120,00		120,00					120,00
92000	23101	LOCOMOCIO DEL PERSONAL								
92000	23120	INDEMNITZACIONS PER SERVEI: LOCOMOCIO	250,00		250,00					250,00
		Suma	275.838,15		275.838,15	258.206,93	238.851,44	231.419,46	7.431,98	36.986,71

ESTAT DE LIQUIDACIÓ DEL PRESSUPOST

I. LIQUIDACIÓ DEL PRESSUPOST DE DESPESES

APLICACIÓ PRESSUP.		DESCRIPCIÓ	CRÈDITS PRESSUPOSTARIS			DESPESES COMPROMÉS.	OBLIGACIONS RECONEGUDES NETES	PAGAMENTS	OBLIGACIONS PENDENTS DE PAGAMENT A 31 DE DESEMBRE	ROMANENTS DE CRÈDIT
			INICIALS	MODIFICACIONS	DEFINITIVES					
92000	35900	Altres despeses financeres								
92000	40000	Transf. a la Diputació de Barcelona								
92000	46100	A DIPUTACIONS, CONSELLS O CABILDOS INSULARES.								
92000	48000	TRANSFERÈNCIES CTS. A PARTICULARS								
92000	64000	Despeses en inversions de caràcter immaterial								
		Suma	275.838,15		275.838,15	258.206,93	238.851,44	231.419,48	7.431,98	36.986,71

(2022)

Pàg.

1

ESTAT DE LIQUIDACIÓ DEL PRESSUPOST PER BORSA DE VINCULACIÓ

I. LIQUIDACIÓ DEL PRESSUPOST DE DESPESES PER BORSES DE VINCULACIÓ

BORSA DE VINCULACIÓ		CRÈDITS PRESSUPOSTARIS			DESPESES COMPROMÉS.	OBLIGACIONS RECONEGUDES NETES	PAGAMENTS	OBLIGACIONS PENDENTS DE PAGAMENT A 31 DE DESEMBRE	ROMANENTS DE CRÈDIT
		INICIALS	MODIFICACIONS	DEFINITIVES					
9	1	245.104,09		245.104,09	237.424,68	225.126,63	225.126,63		19.977,46
9	2	30.734,06		30.734,06	20.782,25	13.724,81	6.292,83	7.431,98	17.009,25
9	3								
9	4								
9	6								
Suma		275.838,15		275.838,15	258.206,93	238.851,44	231.419,46	7.431,98	36.986,71

**ESTAT DE LIQUIDACIÓ DEL PRESSUPOST
(2022)**

Pàg. 1

II. LIQUIDACIÓ DEL PRESSUPOST D'INGRESSOS

APLICACIÓ PRESSUP.	DESCRIPCIÓ	PREVISIONS PRESSUPOSTÀRIES			DRETS RECONEGUTS	DRETS ANUL·LATS	DRETS CANCEL·LATS	DRETS RECONEGUTS NETS	RECAPTACIÓ NETA	DRETS PENDENTS DE COBRAMENT A 31 DE	EXCÉS / DEFECTE PREVISIÓ
		INICIALS	MODIFICACIONS	DEFINITIVES							
38900	Altres reintegraments d'operacions corrents										
48100	APORTACIO DIBA A CONSORCIS	275.838,15		275.838,15	275.838,15			275.838,15	275.838,15		
	Suma	275.838,15		275.838,15	275.838,15			275.838,15	275.838,15		

ESTAT DE LIQUIDACIÓ DEL PRESSUPOST

III. RESULTAT PRESSUPOSTARI

EXERCICI 2022

CONCEPTES	DRETS RECONEGUTS NETS	OBLIGACIONS RECONEGUDES NETES	AJUSTOS	RESULTAT PRESSUPOSTARI
a. Operacions corrents	275.838,15	238.851,44		36.986,71
b) Operacions de capital				
1.Total operacions no financeres (a+b)	275.838,15	238.851,44		36.986,71
c) Actius financers				
d) Passius financers				
2. Total operacions financeres (c+d)				
I. RESULTAT PRESSUPOSTARI DE L'EXERCICI (I=1+2)	275.838,15	238.851,44		36.986,71
<u>AJUSTOS</u>				
3. Crèdits gastats finançats amb romanent de tresoreria per a despeses generals				
4. Desviacions de finançament negatives del exercici				
5. Desviacions de finançament positives del exercici				
II. TOTAL AJUSTOS (II=3+4-5)				
RESULTAT PRESSUPOSTARI AJUSTAT (I+II)				36.986,71

6. MEMÒRIA

1. ORGANITZACIÓ I ACTIVITAT

1. Població oficial i altres dades de caràcter socioeconòmic que contribueixen a la identificació de l'entitat

El CEMICAL és un consorci local que pertany al sector públic de la Diputació de Barcelona i té domicili a c/Londres, 55 de Barcelona. Gaudeix de personalitat jurídica pròpia i de plena capacitat jurídica i d'obrar per complir les finalitats estatutàriament definides.

2. Normes de creació de l'entitat

Acord de creació de data 25 de març de 1993.

3. Activitats principals

L'estudi, formació, investigació i progrés en les relacions del personal al servei de l'Administració local i els ens que en formen part, i la creació d'un marc de relació estable entre les persones que gestionen l'àmbit de recursos humans i les que representen el personal, mitjançant un sistema de treball en xarxa que permeti als agents que hi participen, compartir informació, experiències i recursos.

La resolució extrajudicial dels conflictes que es plantegin en matèria de personal en l'àmbit dels ens locals de la província de Barcelona.

4. Descripció de les principals fonts d'ingressos

La hisenda del Consorci (art. 20 dels Estatuts) estarà constituïda per:

- a) Aportacions dels ens consorciats.
- b) Ingressos procedents del seu patrimoni i altres de dret privat.
- c) Subvencions i transferències.
- d) Preus públics.
- e) Operacions de crèdit.
- f) Aquells altres ingressos legalment establerts.

El patrimoni del CEMICAL (art. 25 dels Estatuts) està integrat pels béns que les entitats consorciades adscriuiguin per al compliment dels seus fins i aquells que el Consorci adquireixi.

La Diputació de Barcelona podrà (art. 26 dels Estatuts) adscriure béns al CEMICAL, els quals conservaran la qualificació i titularitat originàries.

Correspon al Consorci la seva conservació i utilització. La resta d'entitats poden també cedir béns d'acord amb el règim jurídic que resulti aplicable.

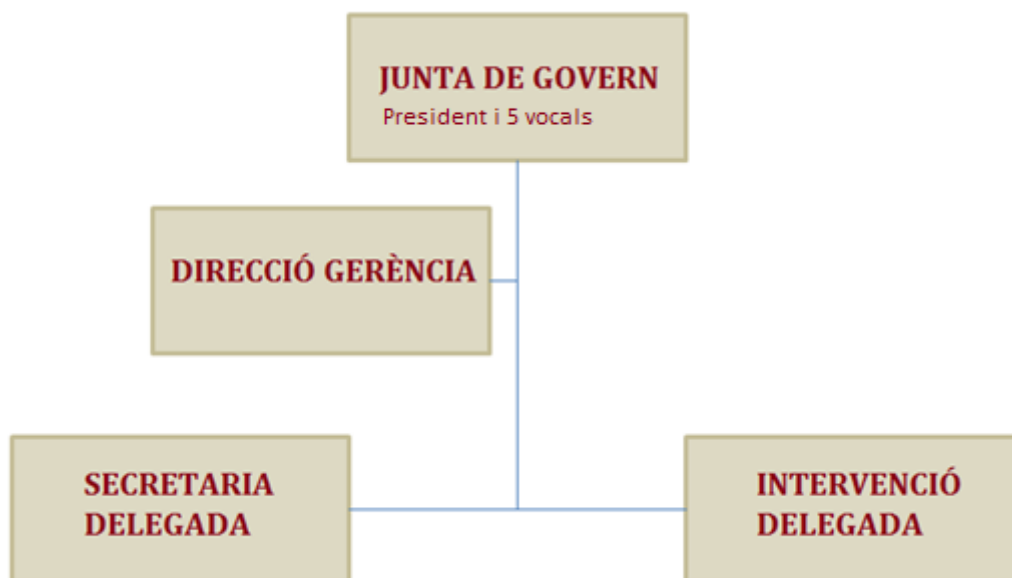
La principal font de finançament del Consorci és l'aportació de la Diputació de Barcelona, que per l'exercici 2022 va ser de 275.838,15 euros.

5. Consideració fiscal de l'entitat als efectes de l'impost de societats i, en el seu cas, operacions subjectes a IVA i percentatge de prorrata.

El consorci es troba exempt de l'impost i no esta obligat a presentar declaració, de forma que no es practiquen retencions a compte sobre les rendes satisfetes o obtingudes.

El consorci no efectua declaració d'IVA. Les activitats de col·laboració que efectuen professionals externs estan exemptes, en virtut de l'art. 20.1.26è de la Ley 37/1992.

6. Estructura política bàsica.



7. Nombre mitjà d'empleats durant l'exercici i a 31 de desembre, tant funcionaris com personal laboral, diferenciats per categoria i gènere.

	Homes		Dones	
	Mitjana	a 31.12.22	Mitjana	a 31.12.22
1. Funcionaris	2	2	1	1
Subtotal	2	2	1	1
2. Laborals	0	0	0	0
Subtotal	0	0	0	0
TOTAL	2	2	1	1

Respecte dels òrgans de govern:

	2022		2021	
	Dones	Homes	Dones	Homes
Presidència	0	1	0	1
Vocals titulars	0	5	0	5
Vocals suplents	2	3	2	3
TOTAL	2	9	2	9

8. Identificació de l'entitat o entitats propietàries i percentatge de participació en el patrimoni de l'entitat comptable

El consorci forma part del sector públic de la Diputació de Barcelona. El constitueixen la Diputació de Barcelona, la Federació de Municipis de Catalunya, l'Associació Catalana de Municipis i Comarques, la Federació de Serveis Públics de la Unió General de Treballadors i la Federació de Serveis a la Ciutadania de Comissions Obreres de Catalunya.

2. GESTIÓ INDIRECTA DE SERVEIS PÚBLICS, CONVENIS I ALTRES FORMES DE COL·LABORACIÓ

El consorci no presta cap servei públic sota cap de les formes de gestió indirecta previstes a la normativa.

L'organisme va signar un conveni de col·laboració per a la realització de les seves activitats a finals de l'exercici 2021. Té per objecte la formalització d'un marc de col·laboració entre la Federació de Municipis de Catalunya i el CEMICAL que els hi permeti intercanviar i difondre qualsevol document o material que pertanyi a les respectives organitzacions i que pugui resultar d'interès pel coneixement del personal al servei de les administracions públiques.

El consorci no participa en cap activitat en que la gestió s'efectuï de forma conjunta amb altres organitzacions.

El consorci no ha utilitzat cap altra forma de col·laboració públic-privada en la prestació dels seus serveis durant l'exercici 2022.

3. BASES DE PRESENTACIÓ DELS COMPTES.

1. Imatge fidel

Els comptes anuals s'han obtingut dels registres comptables tancats a 31 de desembre de 2022, i es presenten d'acord amb les disposicions legals vigents en matèria comptable, amb l'objecte de mostrar la imatge fidel del patrimoni i de la situació financera en la data esmentada, i del resultat econòmic-patrimonial, dels canvis en el patrimoni net, dels fluxos d'efectiu i del resultat de la execució del pressupost de l'organisme corresponent a l'exercici anual finalitzat en la mateixa data.

El règim de comptabilitat és el previst a la Llei reguladora de les Hisendes Locals per a les entitats locals i els seus organismes. Els comptes anuals de l'exercici 2022 han estat elaborats d'acord amb l'Ordre HAP1781/2013, de 20 de setembre, d'aprovació de la Instrucció del model normal de comptabilitat local. A banda d'aquesta norma, els principis comptables i pressupostaris s'estableixen en d'altres normes: RD 500/1990; Ordre EHA/3565/2008; documents emesos per la Comissió de Principis i Normes Comptables Públiques, creada per la Resolució de la Secretaria d'Estat i d'Hisenda de 28 de desembre de 1990; i Llei Orgànica 2/2012.

Per tal de facilitar la comprensió dels comptes anuals i amb l'objectiu de mostrar la imatge fidel, en la nota 15 d'aquesta memòria, s'incorpora informació complementària amb el detall dels costos assumits per la Diputació de Barcelona, necessaris per a l'activitat del Consorci en l'exercici 2022.

2. Comparació de la informació

L'exercici anual al que es refereixen els comptes anuals correspon al període comprès entre l'1 de gener i el 31 de desembre de 2022, i l'1 de gener i el 31 de desembre de 2021.

No existeix cap motiu que impedeixi la comparació dels comptes anuals de l'exercici amb les de l'exercici anterior.

3. Raons e incidència en els comptes anuals dels canvis en criteris de comptabilització i correcció d'errades

En l'elaboració dels comptes anuals de l'exercici s'han aplicat els mateixos criteris comptables que en les de l'exercici anterior, no detectant cap error a corregir en aquests.

4. Informació sobre canvis en estimacions comptables quan siguin significatius

No s'han produït canvis significatius en les estimacions comptables.

4. NORMES DE RECONeixEMENT I VALORACIÓ

Els imports dels actius i passius del consorci han estat valorats pel seu valor nominal, ja que no incorporen interès contractual, i registrats d'acord amb el principi de meritació. Quant a les subvencions rebudes, com aportacions, per part de la Diputació de Barcelona, s'han valorat per l'import concedit. Les xifres exactes es troben a l'apartat 3.15 d'aquesta memòria.

5. IMMOBILITZAT MATERIAL

Sense contingut.

6. PATRIMONI PÚBLIC DEL SOL

Sense contingut.

7. INVERSIONS IMMOBILIÀRIES

Sense contingut.

8. IMMOBILITZAT INTANGIBLE

Sense contingut.

9. ARRENDAMENTS FINANCERS I ALTRES OPERACIONS DE NATURALES A SIMILAR

Sense contingut.

10. ACTIUS FINANCERS

Sense contingut.

11. PASSIUS FINANCERS

Sense contingut.

12. COBERTURES COMPTABLES

Sense contingut.

**13. ACTIUS CONSTRUÏTS O ADQUIRITS PER ALTRES ENTITATS I ALTRES
EXISTÈNCIES**

Sense contingut.

14. MONEDA ESTRANGERA

Sense contingut.

15. TRANSFERÈNCIES, SUBVENCIONS I ALTRES INGRESSOS I DESPESES

1. Transferències i subvencions rebudes

CARACTERÍSTIQUES	IMPORT REBUT		IMPORT REINTEGRABLE	IMPORT NO REINTEGRABLE	QUANTITAT IMPUTADA A RESULTATS	
	EXERCICI 2022	EXERCICIS ANTERIORS			EXERCICI 2022	EXERCICIS ANTERIORS
Aportació 1er trimestre de la Diputació de Barcelona	68.959,54	65.675,75		68.959,54	65.675,75	65.675,75
Aportació 2on trimestre de la Diputació de Barcelona	68.959,54	65.675,75		68.959,54	65.675,75	65.675,75
Aportació 3er trimestre de la Diputació de Barcelona	68.959,54	65.675,75		68.959,54	65.675,75	65.675,75
Aportació 4rt trimestre de la Diputació de Barcelona	68.959,54	65.675,75		68.959,54	65.675,75	65.675,75
TOTAL	275.838,16	262.703,00		275.838,16	275.838,16	262.703,00

Les transferències descrites compleixen els requisits de reconeixement i valoració descrits a la nota 4.

La totalitat de les despeses necessàries per a portar a terme l'activitat del Consorci estan registrades en el compte del resultat econòmic patrimonial de l'exercici 2022. No obstant, certs costos considerats com a subvencions en espècie, assumits per la Diputació de Barcelona a fi d'aprofitar les economies d'escala generades, no han estat contemplats en els comptes de l'exercici. Aquests costos han estat estimats per la Diputació de Barcelona en base a la informació dels diferents centres de cost i als diferents criteris de repartiment en funció de la seva tipologia. A aquests efectes es transcriu, literalment, la informació proporcionada per la Intervenció General de la Diputació de Barcelona, amb data de 4 d'abril de 2023:

“Els imports del cost assumit per la Diputació i que correspon al Consorci, han estat calculats per la pròpia Diputació segons la informació facilitada pel Consorci i pels diferents serveis de la Diputació tenint en compte els criteris d'aplicació obligatòria establerts a la Resolució de 28 de juliol de 2011 de la Intervenció General de l'Administració de l'Estat.

El cost assumit per al 2022 és de 116 milers d'euro sense incloure les transferències, i correspon, entre d'altres, a costos d'espais d'oficina ocupats, Logística, Recursos Humans, Informàtica, Intervenció, Secretaria, Tresoreria, Coordinació general i Govern.

El cost assumit per la Diputació de Barcelona del 2021 va ser de 117.188,23 €, sense incloure les transferències..”

2. Transferències i subvencions concedides

Sense contingut.

16. PROVISIONS I CONTINGÈNCIES

Sense contingut.

17. INFORMACIÓ SOBRE EL MEDI AMBIENT

Sense contingut.

18. ACTIUS EN ESTAT DE VENDA

Sense contingut.

19. PRESENTACIÓ PER ACTIVITATS DEL COMPTE DEL RESULTAT ECONÒMIC-PATRIMONIAL.

19. PRESENTACIÓ PER ACTIVITATS DEL COMPTE DEL RESULTAT ECONÒMIC PATRIMONIAL

DESPESES		EJERCICIO 2022			EJERCICIO 2021			INGRESSOS	EJERCICIO 2022	EJERCICIO 2021
CODI GRUP DE PROGRAMES	DESCRIPCIÓ GRUP DE PROGRAMES	PRESSUPOSTARIS	NO PRESSUPOSTARIS	TOTAL	PRESSUPOSTARIS	NO PRESSUPOSTARIS	TOTAL			
920	ADMINISTRACIÓ GENERAL.	238.851,44	0,00	238.851,44	246.269,12	0,00	246.269,12	Ingressos de gestió ordinària	275.838,15	262.703,00
		0,00	0,00	0,00	0,00	0,00	0,00	Ingressos financers		
		0,00	0,00	0,00	0,00	0,00	0,00	ALTRES INGRESSOS		
TOTAL		238.851,44		238.851,44	246.269,12		246.269,12	TOTAL	275.838,15	262.703,00

20. OPERACIONS PER ADMINISTRACIÓ DE RECURSOS PER COMPTE D'ALTRES ENS PÚBLICS

Sense contingut.

21. OPERACIONS NO PRESSUPOSTÀRIES DE TRESORERIA

1. Estat de deutors no pressupostaris

Sense contingut.

2. Estat de creditors no pressupostaris

EXERCICI: 2022

CREDITORS

COMPTE	CONCEPTE		SALDO 1 DE GENER	MODIFICACIONS SALDO INICIAL	ABONAMENTS REALITZATS EN EXERCICI	TOTAL CREDITORS	CÀRRECS REALITZATS EN EXERCICI	CREDITORS PDTS. DE PAGAMENT A 31 DE DESEMBRE
	CODI	DESCRIPCIÓ						
4190	20020	RETENCIONS PLA DE PENSIONS			105,00	105,00	105,00	
TOTAL COMPT					105,00	105,00	105,00	
4751	20001	I.R.P.F. RETENCIÓ TREBALL PERSONAL	14.517,50		47.162,35	61.679,85	47.867,39	13.812,46
TOTAL COMPT			14.517,50		47.162,35	61.679,85	47.867,39	13.812,46
4760	20030	QUOTA DEL TREBALLADOR A LA SEG. SOC.	797,20		7.907,99	8.705,19	8.086,90	618,29
TOTAL COMPT			797,20		7.907,99	8.705,19	8.086,90	618,29
TOTAL			15.314,70		55.175,34	70.490,04	56.059,29	14.430,75

3. Estat de pendents d'aplicació

COBRAMENTS PENDENTS D'APLICACIÓ

COMPTE	CONCEPTE		COBRAMENTS PDTS. D'APLICACIÓ A 1 DE GENER	MODIFICACIONS SALDO INICIAL	COBRAMENTS REALITZATS EN EXERCICI	TOTAL COBRAMENTS PDTS. APLICACIÓ	COBRAMENTS APLICATS EN EXERCICI	COBRAMENTS PDTS. D'APLICACIÓ A 31 DE DESEMBRE
	CODI	DESCRIPCIÓ						
TOTAL								

PAGAMENTS PENDENTS D'APLICACIÓ

COMPTE	CONCEPTE		PAGAMENTS PDTS. APLICACIÓ A 1 DE GENER	MODIFICACIONS SALDO INICIAL	PAGAMENTS REALITZATS EN EXERCICI	TOTAL PAGAMENTS PDTS. APLICACIÓ	PAGAMENTS APLICATS EN EXERCICI	PAGAMENTS PDTS. D'APLICACIÓ A 31 DE DESEMBRE
	CODI	DESCRIPCIÓ						
5550	40001	PAGAMENTS PENDENTS D'APLICAR			257,13	257,13	256,89	0,24
TOTAL COMPT					257,13	257,13	256,89	0,24
TOTAL					257,13	257,13	256,89	0,24

22. CONTRACTACIÓ ADMINISTRATIVA. PROCEDIMENTS D'ADJUDICACIÓ

CONTRACTACIÓ ADMINISTRATIVA. PROCEDIMENTS D'ADJUDICACIÓ

TIPUS DE CONTRACTE	PROCEDIMENT OBERT			PROCEDIMENT RESTRINGIT			PROCEDIMENT NEGOCIAT			DIÀLEG COMPETITIU	ADJUDICACIÓ DIRECTA	TOTAL
	*MULTIPLIC. CRITERI	ÚNIC CRITERI	TOTAL	*MULTIPLIC. CRITERI	ÚNIC CRITERI	TOTAL	AMB PUBLICITAT	SENSE PUBLICITAT	TOTAL			
- De Obras												
- De suministro											314,80	314,80
- Patrimoniales												
- De gestión de servicios públicos												
- De servicios											20.467,65	20.467,65
- De concesion de obra publica												
- De colaboración entre el sector publico y el sector privado												
- De caracter administrativo especial												
- Otros												
TOTAL											20.782,25	20.782,25

23. VALORS REBUTS EN DIPÒSIT

Sense contingut.

24. INFORMACIÓ PRESSUPOSTÀRIA

1. Exercici corrent

1.1. Pressupost de despeses:

1.1.a) Modificacions de crèdit:

MODIFICACIONS DE CRÈDIT

EXERCICI 2022

APLIC. PRESSUPOSTÀRIA	DESCRIPCIÓ	CRÈDITS EXTRAORD.	SUPLEMENTS DE CRÈDIT	AMPLIACIONS DE CRÈDIT	TRANSFERÈNCIES CRÈDIT		INCORPORACIÓ ROMANENTS DE CRÈDIT	CRÈDITS GENERATS	BAIXES PER ANUL·L	AJUSTAMENTS PER PRÒRROGA	TOTAL MODIFICACIÓ
					POSITIVES	NEGATIVES					
TOTAL											

1.1.b) Romanents de crèdit:

SITUACIÓ ROMANENTS DE CRÈDIT PER APLICACIONS

Classificació			Descripció	SALDOS				
Org.	Prog.	Econ.		Crèdits disponibles	Retinguts pend. ús	Retinguts per a transf.	Despeses autoritzades	Despeses comprom.
	92000	12000	Sou base personal funcionari	5.327,49				
	92000	12006	Triennis personal funcionari	3.577,58				
	92000	12100	Retribucions complementàries personal funcionari: destinació	2.524,35				
	92000	12101	Retribucions complementàries personal funcionari: específic	154,35				
	92000	14300	Altres personal.Substitucions, suplències i associats	-1.021,69				
	92000	15000	Productivitat	365,65				
	92000	15300	Complement dedicació especial	1.472,44				
	92000	16000	Seguretat social. Quotes a càrrec de l'empresa	4.782,48				
	92000	16007	Complement prestació IT	-208,36				
	92000	16200	Formació i perfeccionament del personal	2.400,00				
	92000	16204	Acció social	603,17				
	92000	22000	Material oficina	-283,96				
	92000	22001	PRENSA REVISTES LLIBRES I ALTRES PUBLICACIONS	200,00				
	92000	22002	MATERIAL INFORMÀTIC NO INVENTARIABLE.	-16,94				
	92000	22199	ALTRES SUBMINISTRAMENTS.	100,00				
	92000	22400	PRIMES ASSEGURANCES	276,60				
	92000	22606	REUNIONS Y CONFERENCIES	980,00				
	92000	22699	Altres despeses diverses	-34,53				
	92000	22706	ESTUDIS I TREBALLS TECNICS	13.323,08				
			Ròssec:	34.521,71				

SITUACIÓ ROMANENTS DE CRÈDIT PER APLICACIONS

Classificació			Descripció	SALDOS				
Org.	Prog.	Econ.		Crèdits disponibles	Retinguts pend. ús	Retinguts per a transf.	Despeses autoritzades	Despeses comprom.
	92000	22799	TREB.REALITZAT PER ALTRE EMPR. I PROF.Conciliacions, mediaci	2.095,00				
	92000	23020	INDEMNITZACIONS PER SERVEI: DIETES	120,00				
	92000	23120	INDEMNITZACIONS PER SERVEI: LOCOMOCIO	250,00				
Suma Total.				36.986,71				

1.1.c) Creditors per operacions pendents d'aplicar al pressupost: Sense contingut.

1.2. Pressupost d'ingressos:

1.2.a) Procés de gestió

- Drets anul·lats: sense contingut.
- Drets cancel·lats: sense contingut.

- Recaptació neta:

RECAPTACIÓ NETA				EXERCICI 2022
APLICACIÓ PRESSUPOSTÀRIA	DESCRIPCIÓ	RECAPTACIÓ TOTAL	DEVOLUCIONS D'INGRÉS	RECAPTACIÓ NETA
38900	Altres reintegraments d'operacions corrents			
46100	APORTACIO DIBA A CONSORCIS	275.838,15		275.838,15
TOTAL		275.838,15		275.838,15

1.2.b) Devolució d'ingressos: sense contingut.

1.2.c) Compromisos d'ingrés: sense contingut.

2. Exercicis tancats

2.1. Obligacions de pressupostos tancats: sense contingut.

2.2. Drets a cobrar de pressupostos tancats: sense contingut

2.3. Variació de resultats pressupostaris d'exercicis anteriors: sense contingut

3. Exercicis posteriors

3.1. Compromisos de despeses amb càrrec a pressupostos d'exercicis posteriors: sense contingut.

3.2. Compromisos d'ingressos amb càrrec a pressupostos d'exercicis posteriors: Sense contingut.

4. Execució de projectes de despesa

Sense contingut.

5. Despeses amb finançament afectat

Sense contingut.

6. Romanent de tresoreria

ESTAT DEL romanent DE TRESORERIA

EXERCICI 2022

COMPTES	COMPONENTS	IMPORTS		IMPORTS	
		ANY		ANY ANTERIOR	
57,556	1. Fons líquids		203.355,00		159.820,50
	2. Drets pendents de cobrament				
430	+ del Pressupost corrent				
431	+ de Pressupostos tancats				
257,258,270,275,440,442, 449,456,470,471,472,537, 538,550,565,566	+ d'Operacions no pressupostàries				
	3. Obligacions pendents de pagament		21.862,73		15.314,70
400	+ del Pressupost corrent	7.431,98			
401	+ de Pressupostos tancats				
165,166,180,185,410,414, 419,453,456,475,476,477, 502,515,516,521,550,560, 561	+ d'Operacions no pressupostàries	14.430,75		15.314,70	
	4. Partides pendents d'aplicació		0,24		
554,559	- cobraments realitzats pendents d'aplicació definitiva				
555,5581,5585	+ pagaments realitzats pendents d'aplicació definitiva	0,24			
	I. Romanent de tresoreria total (1 + 2 - 3 + 4)		181.492,51		144.505,80
2961,2962,2981,2982,49 00,4901,4902,4903,5961 ,5962,5981,5982	II. Saldos de dubtós cobrament				
	III. Excés de finançament afectat				
	IV. romanent de tresoreria per a despeses generals (I - II - III)		181.492,51		144.505,80

25. INDICADORS FINANCERS, PATRIMONIALS I PRESSUPOSTARIS

INDICADORS FINANCERS, PATRIMONIALS I PRESSUPOSTARIS.

1. INDICADORS FINANCERS I PATRIMONIALS

A) LIQUIDITAT IMMEDIATA

EXERCICI 2022

FONS LÍQUIDS (1)	PASSIU CORRENT (2)	LIQUIDITAT IMMEDIATA (1/2)
203.355,00	21.862,73	9,30

B) LIQUIDITAT A CURT TERMINI

DRETS PENDENTS DE COBRAMENT (2)	FONS LÍQUIDS (1)	PASSIU CORRENT (3)	LIQUIDITAT A CURT TERMINI ((1+2)
0,00	203.355,00	21.862,73	9,30

C) LIQUIDITAT GENERAL

ACTIU CORRENT (1)	PASSIU CORRENT (2)	LIQUIDITAT GENERAL (1/2)
203.355,24	21.862,73	9,30

D) ENDEUTAMENT PER HABITANT

PASSIU CORRENT (1)	PASSIU NO CORRENT (2)	NOMBRE D'HABITANTS (3)	ENDEUTAMENT PER HABITANT ((1+2)/3)
21.862,73	0,00	1	21.862,73

E) ENDEUTAMENT

PASSIU CORRENT (1)	PASSIU NO CORRENT (2)	PATRIMONI NET (3)	ENDEUTAMENT ((1+2)/(1+2+3))
21.862,73	0,00	182.992,51	0,11

F) RELACIÓ D'ENDEUTAMENT

PASSIU CORRENT (1)	PASSIU NO CORRENT (2)	RELACIÓ D'ENDEUTAMENT (1/2)
21.862,73	0,00	0,00

G) CASH-FLOW

PASSIU NO CORRENT (1)	FLUXOS NETS DE GESTIÓ (2)	PASSIU CORRENT (3)	CASH-FLOW ((1/2) + (3/2))
0,00	43.534,74	21.862,73	0,50

H) PERÍODE MITJÀ DE PAGAMENT A CREDITORS COMERCIALS

SUMATORI DE NOMBRE DE DIES PERÍODE DE PAGAMENT X IMPORT DE PAGAMENT (1)	SUMATORI de IMPORT DE PAGAMENT (2)	PERÍODE MITJÀ DE PAGAMENT A CREDITORS COMERCIALS (1/2)
61.490,34	2.998,20	20,51

I) PERÍODE MITJÀ DE COBRAMENT

SUMATORI DE NOMBRE DE DIES PERÍODE DE COBRAMENT X IMPORT DE COBRAMENT (1)	SUMATORI IMPORT DE COBRAMENT (2)	PERÍODE MITJÀ DE COBRAMENT (1/2)
0,00	0,00	0,00

J) RÀTIOS DEL COMPTE DEL RESULTAT ECONÒMIC PATRIMONIAL

1) ESTRUCTURA DELS INGRESSOS

INGRESSOS DE GESTIÓ ORDINÀRIA (1)	INGRESSOS TRIBUTARIS I URBANÍSTICS / (1)	TRANSFERÈNCIES I SUBVENCIONS REBUDES / (1)	VENDES I PRESTACIÓ DE SERVEIS / (1)	RESTA D'INGRESSOS DE GESTIÓ ORDINÀRIA / (1)
275.838,15	0,00	1,00	0,00	0,00

2) ESTRUCTURA DE LES DESPESES

DESPESES DE GESTIÓ ORDINÀRIA (1)	DESPESES DE PERSONAL / (1)	TRANSFERÈNCIES I SUBVENCIONS CONCEDIDES / (1)	APROVISIONAMENTS / (1)	RESTA DESPESES DE GESTIÓ ORDINÀRIA / (1)
238.851,44	0,94	0,00	0,00	0,06

3) COBERTURA DE LES DESPESES CORRENTS

DESPESES DE GESTIÓ ORDINÀRIA (1)	INGRESSOS DE GESTIÓ ORDINÀRIA (2)	COBERTURA DE LES DESPESES CORRENTS (1/2)
238.851,44	275.838,15	0,87

INDICADORS PRESSUPOSTARIS

DEL PRESSUPOST CORRENT

EXERCICI 2022

EXECUCIÓ DEL PRESSUPOST DE DESPESES = OBLIGACIONS RECONEGUDES NETES / CRÈDITS DEFINITIVUS		
EXECUCIÓ DEL PRESSUPOST DE DESPESES	OBLIGACIONS RECONEGUDES NETES	CRÈDITS DEFINITIVUS
0,87	238.851,44	275.838,15

REALITZACIÓ DE PAGAMENTS = PAGAMENTS LÍQUIDS / OBLIGACIONS RECONEGUDES NETES		
REALITZACIÓ DE PAGAMENTS	PAGAMENTS LÍQUIDS	OBLIGACIONS RECONEGUDES NETES
0,97	231.419,46	238.851,44

DESPESA PER HABITANT = OBLIGACIONS RECONEGUDES NETES / N. D ₂ HABITANTS		
DESPESA PER HABITANT	OBLIGACIONS RECONEGUDES NETES	N. D ₂ HABITANTS
238.851,44	238.851,44	1

INVERSIÓ PER HABITANT = OBLIGACIONS RECONEGUDES NETES (Cap. VI i VII) / N. D ₂ HABITANTS		
INVERSIÓ PER HABITANT	OBLIGACIONS RECONEGUDES NETES (Cap. VI i VII)	N. D ₂ HABITANTS
0,00	0,00	1

ESFORÇ INVERSOR = OBLIGACIONS RECONEGUDES NETES (Cap. VI i VII) / OBLIGACIONS RECONEGUDES NETES		
ESFORÇ INVERSOR	OBLIGACIONS RECONEGUDES NETES (Cap. VI i VII)	OBLIGACIONS RECONEGUDES NETES
0,00	0,00	238.851,44

EXECUCIÓ DEL PRESSUPOST D' INGRESSOS = DRETS RECONEGUTS NETS / PREVISIONS DEFINITIVES		
EXECUCIÓ DEL PRESSUPOST D' INGRESSOS	DRETS RECONEGUTS NETS	PREVISIONS DEFINITIVES
1,00	275.838,15	275.838,15

REALITZACIÓ DE COBRAMENTS = RECAPTACIÓ NETA / DRETS RECONEGUTS NETS		
REALITZACIÓ DE COBRAMENTS	RECAPTACIÓ NETA	DRETS RECONEGUTS NETS
1,00	275.838,15	275.838,15

AUTONOMIA = DRETS RECONEGUT NETS (dels cap I, II, III, V, VI, VIII i transferències rebudes) / DRETS RECONEGUTS NETS TOTALS		
AUTONOMIA	DRETS RECONEGUT NETS (dels cap I, II, III, V, VI, VIII i transferències rebudes)	DRETS RECONEGUTS NETS TOTALS
0,00	0,00	275.838,15

AUTONOMIA FISCAL = DRETS RECONEGUTS NETS D ₂ INGRESSOS TRIBUTARIS / DRETS RECONEGUTS NETS TOTALS		
AUTONOMIA FISCAL	DRETS RECONEGUTS NETS D ₂ INGRESSOS TRIBUTARIS	DRETS RECONEGUTS NETS TOTALS
0,00	0,00	275.838,15

INDICADORS PRESSUPOSTARIS

SUPERÀVIT (o DÉFICIT) PER HABITANT = RESULTAT PRESSUPOSTARI AJUSTAT / N. D'HABITANTS		
SUPERÀVIT (o DÉFICIT) PER HABITANT	RESULTAT PRESSUPOSTARI AJUSTAT	N. D'HABITANTS
36.986,71	36.986,71	1

DE PRESSUPOSTOS TANCATS

REALITZACIÓ DE PAGAMENTS = PAGAMENT / SALDO INICIAL D'OBLIGACIONS (+/- Modificacions i Anul·lacions)		
REALITZACIÓ DE PAGAMENTS	PAGAMENTS	SALDO INICIAL D'OBLIGACIONS (+/- Modificacions i Anul·lacions)
Divisió per zero. 0,00	0,00	0,00

REALITZACIÓ DE COBRAMENTS = COBR. / SALDO INICIAL DE DRETS (+/- Modificacions i Anul·lacions)		
REALITZACIÓ DE COBRAMENTS	COBR.	SALDO INICIAL DE DRETS (+/- Modificacions i Anul·lacions)
Divisió per zero. 0,00	0,00	0,00

26. INFORMACIÓ SOBRE EL COST DE LES ACTIVITATS

1. Publicacions

1.- Per mitjà d'una Resolució de 17 de juny de 2021 s'aprovà i adjudicà el contracte menor de redacció d'un text, per un import de 1.500 euros, per a l'edició d'un llibre per a la Col·lecció "Estudis de Relacions Laborals del CEMICAL" que duu per títol provisional "Garantia del principi d'igualtat a l'ocupació pública local: plans d'igualtat", a favor de la Sra. Gemma Fabregat Monfort.

Per Resolució de 19 de maig de 2022 es va contractar la correcció, traducció i maquetació d'aquest text, per un import de 4.011,98 euros i com a culminació del procés, se'n va contractar la impressió per mitjà d'una Resolució de 22 de novembre de 2022, per un import de 7.057,44 euros.

Els llibres editats (1.825 exemplars en la versió catalana i 2.425 en la castellana) s'han tramès gratuïtament a les persones usuàries del CEMICAL i a altres destinataris (personal al servei de l'Administració).

2.- Per mitjà d'una Resolució de 31 de maig de 2022 s'aprovà i adjudicà el contracte menor de redacció d'un text, per un import de 1.500 euros, per a l'edició d'un llibre per a la Col·lecció "Estudis de Relacions Laborals del CEMICAL" que duu per títol provisional "Transformació digital local i funció pública: aspectes organitzatius", a favor del Sr. Ramon Galindo Caldés.

El treball ja s'ha lliurat i es troben pendents les següents fases: correcció, traducció, maquetació i impressió.

2. El Butlletí

Per a l'elaboració del Butlletí, que es tramet en format digital, es requereix, a causa de la limitada plantilla del Consorci, comptar amb col·laboració externa, que s'encarrega (només per a l'apartat de comentaris jurisprudencials) a persones que reuneixen les condicions d'idoneïtat requerides, tant en formació com en experiència i preparació.

L'any 2022 l'edició dels sis Butlletins va tenir un cost total de 1.150 €.

3. Sentències

El CEMICAL ofereix, per mitjà de la seva plana web, una selecció i resum de les sentències més noves o rellevants en l'àmbit de recursos humans, que poden afectar la gestió de les relacions de serveis a les administracions públiques. Per a la realització d'aquestes tasques es requereix, a causa dels limitats mitjans personals del Consorci, comptar amb col·laboració externa, que s'encarrega a professionals qualificats.

El cost total de la cerca, recull, catalogació, depuració i selecció de les sentències referides, 33 en total durant 2022, així com la redacció de les corresponents sinopsis i resums, va ser de 2.475 €. El personal del CEMICAL elaborà en el mateix període 17 resums de sentències, el que suma un total de 50.

4. Actuacions de conciliació i mediació

Els pagaments a les persones que van actuar com a conciliadores o mediadores en els expedients de 2022, van sumar 265 €. Les actuacions s'han dut a terme de manera telemàtica, per a les quals s'aproven, per a cada expedient, unes pautes que han de conèixer les parts i la persona conciliadora/mediadora.

5. Activitats instrumentals per al compliment dels fins del Consorci

1.- Subscripció de la pòlissa d'assegurança de responsabilitat civil que dona cobertura a la responsabilitat civil que li pugui ser atribuïda al Consorci pels danys i perjudicis materials i/o personals causats a tercers derivats de les activitats pròpies, així com la responsabilitat civil del personal que presta serveis a l'entitat, per una acció de regress, per una acció de danys als béns i drets de l'entitat i per una acció de responsabilitat comptable per una investigació del Tribunal de Comptes o qualsevol altre òrgan fiscalitzador de comptes de l'Administració: 2.223,40 €.

2.- A l'efecte de donar compliment a l'obligatorietat en l'ús dels mitjans electrònics en relació amb la tramesa dels diversos actes i acords adoptats pel Consorci a través de la plataforma EACAT, es van tramitar un certificat personal d'identificació i signatura (FNMT), amb un cost de 16,94 €.

3.- El funcionament ordinari del Consorci, així com la celebració dels actes de conciliació i de les sessions de la Junta de Govern, ha significat en despeses de material un total de 683,96 €.

4.- Comissions bancàries de les entitats en les quals el CEMICAL té oberts comptes bancaris: 734,53 €.

27. INDICADORS DE GESTIÓ

Sense contingut.

28. FETS POSTERIORIS AL TANCAMENT

La liquidació del pressupost reflecteix un import de romanent líquid de tresoreria de 181.492,51 euros, dels quals se n'han utilitzat 7.057,44 per a la incorporació de romanents aprovada per Decret núm. 13 de data 03/03/2023 de modificació de crèdit 1/2023 del pressupost del CEMICAL (exp. CEMI/2023/0007260), restant actualment un saldo de romanent líquid de tresoreria de 174.435,07.

7. DOCUMENTACIÓ COMPLEMENTÀRIA

Acta d'arqueig del compte corrent (s'adjunten acta d'arqueig amb signatures originals i certificat i extracte bancari) i del compte habilitat.

**ACTA D'ARQUEIG - PERÍODE 1 D'OCTUBRE A 31 DE DESEMBRE DE 2022**

Reunits l'Il·lm. Sr. Carles Ruiz Novella, president delegat; la Sra. Celia Gallego Herrera, interventora delegada, i la Sra. Yolanda Fernández Díez, tesorera delegada, procedeixen a fer l'arqueig dels fons existents, resultant conformes i de la manera que segueix:

ENTITAT	NÚMERO DE COMPTE	EXISTÈNCIES INICIALS 1/10/2022	COBRAMENTS	PAGAMENTS	EXISTÈNCIES FINALS 31/12/2022	DIFERÈNCIES CONCILIACIÓ	EXISTÈNCIA FINAL COMPTABLE 31/12/2022
BANCO BILBAO VIZCAYA ARGENTARIA SA	ES21 0182 6035 4902 0161 1630	193.247,47	68.959,53	58.852,00	203.355,00	0,00	203.355,00
CAIXA METÀL·LIC - FONDS MANIOBRA BESTRETA CAIXA FIXA	-	0,00			0,00	0,00	0,00
TOTALS		193.247,47	68.959,53	58.852,00	203.355,00	0,00	203.355,00

El president delegat,

La interventora delegada,

La tesorera delegada,

Document signat electrònicament. Firmes vàlides. És còpia autèntica de l'original electrònic.

Codi Segur de Verificació (CSV): 47b6289ab4f98635c9d0 Adreça de validació: <https://seuelectronica.diba.cat>

Pàgina 1

Document signat electrònicament. Firmes vàlides. És còpia autèntica de l'original electrònic.

Codi Segur de Verificació (CSV): 36c002e4760249066a1b Adreça de validació: <https://seuelectronica.diba.cat>

La Entidad **BANCO BILBAO VIZCAYA ARGENTARIA, S.A.**

CERTIFICA

Que según consta en nuestros registros contables, la cuenta abierta en esta Entidad a nombre de **CONSOR ESTUDIS MEDIA I CONCI ADM LOCAL** con N.I.F. **P5800030H**, que a continuación se relaciona, presentaba a fecha **31 de diciembre de 2022** un saldo ACREEDOR O DEUDOR DE BANCO BILBAO VIZCAYA ARGENTARIA, S.A., según el siguiente detalle:

ES2101826035490201611630: 203.355,00 EUR (DOSCIENTOS TRES MIL TRESCIENTOS CINCUENTA Y CINCO EUR) .

Y para que conste donde proceda, a petición de parte interesada, se expide el presente CERTIFICADO en **BARCELONA, 09 de enero de 2023.**

BANCO BILBAO VIZCAYA ARGENTARIA, S.A.



Este documento ha sido generado en formato digital y se ha firmado electrónicamente.

Si está consultando una copia impresa del certificado, puede comprobar su autenticidad contrastándolo con la versión digital del mismo, en el que se puede comprobar la firma en el panel de firmas.

Subject: C=ES, O=BANCO BILBAO VIZCAYA ARGENTARIA S.A., OU=BUSINESS EXECUTION ENTERPRISE, OU=CLIENT SOLUTIONS SPAIN, OID.2.5.4.97=#0C
Emisor del certificado: CN=AC CAMERFIRMA FOR NATURAL PERSONS - 2016, O=AC CAMERFIRMA S.A., OID.2.5.4.97=#0CDF56415445532D413832373433323837,
Numeros de series: 0x593AF329D1CCAA60A2
Fecha de Certificacin (hora GMT): 2023.01.09 08:49:19 Z
Mod.0496_ES

Nº página 1 de 1



ACTA D'ARQUEIG FONS MANIOBRA BESTRETA DE CAIXA FIXA
31 de desembre de 2022

En el dia d'avui es procedeix a realitzar l'arqueig dels fons de la Caixa del Consorci, la situació dels quals resulta com segueix:

Import dels fons en metàl.lic assignats	0 €
--	------------

ARQUEIG	
a) Total efectiu	0 €
b) Despeses pagades, pendents de comptabilitzar i reposar monetàriament	0 €
TOTAL FONS CAIXA ASSIGNATS	0 €

El Director Gerent,

Document signat electrònicament. Firmes vàlides. És còpia autèntica de l'original electrònic.

Codi Segur de Verificació (CSV): 45e2730eca02c35fffd2 Adreça de validació: <https://seuelectronica.diba.cat>

Histórico de movimientos

Titular: CONSOR ESTUDIS MEDIA I CONCI ADM LOCAL

Cuenta: ES2101826035490201611630

Divisa: EUR

Banco: BANCO BILBAO VIZCAYA ARGENTARIA S.A.

Fecha: 13/04/2023

Importe: Todos

Periodo: 01/01/2022 - 31/12/2022

Conceptos seleccionados: Todos

F. CONTABLE	F. VALOR	CONCEPTO	IMPORTE	SALDO
28/12/2022				203.355,00 EUR
28/12/2022	28/12/2022	007 - TRANSFERENCIAS - Acta Conciliacio amb l'Ajuntament Hospitalet de Llobregat TC	-225,37 EUR	203.355,00 EUR
23/12/2022				203.580,37 EUR
23/12/2022	23/12/2022	007 - TRANSFERENCIAS - Aportacio dels participants al pla de pensions corresponent	-27,12 EUR	203.580,37 EUR
22/12/2022				203.607,49 EUR
22/12/2022	22/12/2022	317 - PAGO DE NOMINAS POR SU CUENTA - A FAVOR DE VARIOS	-14.950,95 EUR	203.607,49 EUR
22/12/2022	22/12/2022	121 - CARGO POR SEGUROS SOCIALES - 9912221029287028 Q2827003A TGSS REGIMEN GENERAL	-2.474,60 EUR	218.558,44 EUR
22/12/2022	22/12/2022	121 - CARGO POR SEGUROS SOCIALES - 9912221027172198 Q2827003A TGSS REGIMEN GENERAL	-394,62 EUR	221.033,04 EUR
22/12/2022	22/12/2022	121 - CARGO POR SEGUROS SOCIALES - 9912221025461511 Q2827003A TGSS REGIMEN GENERAL	-1.262,53 EUR	221.427,66 EUR
20/12/2022				222.690,19 EUR
20/12/2022	20/12/2022	007 - TRANSFERENCIAS - devolucion CONSOR ESTUDIS MED	225,25 EUR	222.690,19 EUR
28/11/2022				222.464,94 EUR
28/11/2022	28/11/2022	317 - PAGO DE NOMINAS POR SU CUENTA - A FAVOR DE VARIOS	-10.038,38 EUR	222.464,94 EUR
24/11/2022				232.503,32 EUR
24/11/2022	24/11/2022	121 - CARGO POR SEGUROS SOCIALES - 9911241729576647 Q2827003A TGSS REGIMEN GENERAL	-1.262,53 EUR	232.503,32 EUR
24/11/2022	24/11/2022	121 - CARGO POR SEGUROS SOCIALES - 9911241729571245 Q2827003A TGSS REGIMEN GENERAL	-2.566,74 EUR	233.765,85 EUR
11/11/2022				236.332,59 EUR

11/11/2022	11/11/2022	317 - PAGO DE NOMINAS POR SU CUENTA - Etiquetas ABACUS pagat Asun 11 01 2022	-36,51 EUR	236.332,59 EUR
11/11/2022	11/11/2022	317 - PAGO DE NOMINAS POR SU CUENTA - Etiquetas ABACUS pagat Cristian 21 12 2021	-18,25 EUR	236.369,10 EUR
11/11/2022	11/11/2022	317 - PAGO DE NOMINAS POR SU CUENTA - Cert. rep persona juridica pagat Cristian 07 02 2022	-16,94 EUR	236.387,35 EUR
02/11/2022				236.404,29 EUR
02/11/2022	31/10/2022	127 - COMISIONES SERVICIOS TELEMATICOS - COMISION SERVICIOS TELEMATICOS	-36,30 EUR	236.404,29 EUR
27/10/2022				236.440,59 EUR
27/10/2022	27/10/2022	317 - PAGO DE NOMINAS POR SU CUENTA - A FAVOR DE VARIOS	-8.277,71 EUR	236.440,59 EUR
26/10/2022				244.718,30 EUR
26/10/2022	26/10/2022	121 - CARGO POR SEGUROS SOCIALES - 9910261408379156 Q2827003A TGSS REGIMEN GENERAL	-2.523,48 EUR	244.718,30 EUR
26/10/2022	26/10/2022	121 - CARGO POR SEGUROS SOCIALES - 9910261406488717 Q2827003A TGSS REGIMEN GENERAL	-1.979,92 EUR	247.241,78 EUR
26/10/2022	26/10/2022	121 - CARGO POR SEGUROS SOCIALES - 9910261403474454 Q2827003A TGSS REGIMEN GENERAL	-1.262,53 EUR	249.221,70 EUR
26/10/2022	26/10/2022	007 - TRANSFERENCIAS - /INV/CEMICAL 18.10.2022	68.959,53 EUR	250.484,23 EUR
20/10/2022				181.524,70 EUR
20/10/2022	20/10/2022	007 - TRANSFERENCIAS - Resums sentencies per la web del CEMICAL i comentaris d'actu	-545,75 EUR	181.524,70 EUR
20/10/2022	20/10/2022	007 - TRANSFERENCIAS - Butlletí 167 i resum sentencies web CEMICAL.	-418,25 EUR	182.070,45 EUR
20/10/2022	20/10/2022	007 - TRANSFERENCIAS - AOC:131535936 CAJA PARA LIBROS 275x335x80mm. Fact.223306	-316,35 EUR	182.488,70 EUR
20/10/2022	20/10/2022	007 - TRANSFERENCIAS - Resums sentencies per la web del CEMICAL i comentaris d'actu	-99,50 EUR	182.805,05 EUR
10/10/2022				182.904,55 EUR
10/10/2022	10/10/2022	326 - CARGO POR PAGO DE IMPUESTOS - TRIBUTOS - 1123003408414XMHVGMMSME	-10.277,87 EUR	182.904,55 EUR
06/10/2022				193.182,42 EUR
06/10/2022	06/10/2022	007 - TRANSFERENCIAS - Diversos conceptes	-28,75 EUR	193.182,42 EUR
03/10/2022				193.211,17 EUR
03/10/2022	30/09/2022	127 - COMISIONES SERVICIOS TELEMATICOS - COMISION SERVICIOS TELEMATICOS	-36,30 EUR	193.211,17 EUR
27/09/2022				193.247,47 EUR
27/09/2022	27/09/2022	121 - CARGO POR SEGUROS SOCIALES - 9909271722133219 Q2827003A TGSS REGIMEN GENERAL	-2.536,80 EUR	193.247,47 EUR

27/09/2022	27/09/2022	121 - CARGO POR SEGUROS SOCIALES - 9909271722127151 Q2827003A TGSS REGIMEN GENERAL	-1.262,53 EUR	195.784,27 EUR
27/09/2022	27/09/2022	317 - PAGO DE NOMINAS POR SU CUENTA - A FAVOR DE VARIOS	-12.362,61 EUR	197.046,80 EUR
15/09/2022				209.409,41 EUR
15/09/2022	15/09/2022	007 - TRANSFERENCIAS - A FAVOR DE VARIOS	-2.448,89 EUR	209.409,41 EUR
30/08/2022				211.858,30 EUR
30/08/2022	30/08/2022	121 - CARGO POR SEGUROS SOCIALES - 9908300905460749 Q2827003A TGSS REGIMEN GENERAL	-1.262,53 EUR	211.858,30 EUR
30/08/2022	30/08/2022	121 - CARGO POR SEGUROS SOCIALES - 9908300905454113 Q2827003A TGSS REGIMEN GENERAL	-2.523,48 EUR	213.120,83 EUR
26/08/2022				215.644,31 EUR
26/08/2022	26/08/2022	317 - PAGO DE NOMINAS POR SU CUENTA - A FAVOR DE VARIOS	-9.091,22 EUR	215.644,31 EUR
16/08/2022				224.735,53 EUR
16/08/2022	15/08/2022	313 - LIQUIDACION DE INTERESES-COMISIONES-GASTOS	-91,33 EUR	224.735,53 EUR
27/07/2022				224.826,86 EUR
27/07/2022	27/07/2022	317 - PAGO DE NOMINAS POR SU CUENTA - A FAVOR DE VARIOS	-8.337,30 EUR	224.826,86 EUR
26/07/2022				233.164,16 EUR
26/07/2022	26/07/2022	121 - CARGO POR SEGUROS SOCIALES - 9907261202059198 Q2827003A TGSS REGIMEN GENERAL	-2.523,48 EUR	233.164,16 EUR
26/07/2022	26/07/2022	121 - CARGO POR SEGUROS SOCIALES - 9907261201535731 Q2827003A TGSS REGIMEN GENERAL	-1.262,53 EUR	235.687,64 EUR
21/07/2022				236.950,17 EUR
21/07/2022	21/07/2022	007 - TRANSFERENCIAS - /INV/CEMICAL 1.7.2022	68.959,54 EUR	236.950,17 EUR
18/07/2022				167.990,63 EUR
18/07/2022	18/07/2022	326 - CARGO POR PAGO DE IMPUESTOS - TRIBUTOS - 112306673171PNNS4EG9L	-14.586,43 EUR	167.990,63 EUR
18/07/2022	15/07/2022	313 - LIQUIDACION DE INTERESES-COMISIONES-GASTOS	-80,56 EUR	182.577,06 EUR
15/07/2022				182.657,62 EUR
15/07/2022	15/07/2022	007 - TRANSFERENCIAS - Diversos conceptes	-27,12 EUR	182.657,62 EUR
30/06/2022				182.684,74 EUR
30/06/2022	30/06/2022	317 - PAGO DE NOMINAS POR SU CUENTA - A FAVOR DE VARIOS	-14.389,43 EUR	182.684,74 EUR

30/06/2022	30/06/2022	121 - CARGO POR SEGUROS SOCIALES - 9906300824005100 Q2827003A TGSS REGIMEN GENERAL	-57,48 EUR	197.074,17 EUR
30/06/2022	30/06/2022	121 - CARGO POR SEGUROS SOCIALES - 9906300823599888 Q2827003A TGSS REGIMEN GENERAL	-1.262,53 EUR	197.131,65 EUR
30/06/2022	30/06/2022	121 - CARGO POR SEGUROS SOCIALES - 9906300823595554 Q2827003A TGSS REGIMEN GENERAL	-2.523,48 EUR	198.394,18 EUR




Metadades del document

Núm. expedient	CEMI/2023/0027096
Tipus documental	Compte de resultats
Títol	Compte general del CEMICAL 2022
Codi classificació	F0106SE06 - Compte general ordinari

Signatures

Signatari	Acte	Data acte
VALLS ARNAU JOAQUIN	Director/a - Gerent/a Ens SP Signa	19/04/2023 11:33

Validació Electrònica del document

Codi (CSV)	Adreça de validació	QR
acc006e43642469f6db3	https://seuelectronica.diba.cat	

DILIGÈNCIA

Per fer constar que la Junta de Govern del CEMICAL, en sessió extraordinària urgent de data **25 de maig de 2023**, constituïda com a Comissió Especial de Comptes, punt 3 de l'ordre del dia, ha informat favorablement el Compte General del CEMICAL de l'exercici 2022.




Metadades del document

Núm. expedient	CEMI/2023/0027096
Tipus documental	Diligència
Títol	Diligència AJG Compte General de l'exercici 2022
Codi classificació	F0106SE06 - Compte general ordinari

Signatures

Signatari		Acte	Data acte
Juan Pedro Robles Pérez (TCAT)	Secretaria Delegada	Signa	25/05/2023 14:18

Validació Electrònica del document

Codi (CSV)	Adreça de validació	QR
0556f7c29f5a8de3514e	https://seuelectronica.diba.cat	



Metadades del document

Núm. expedient	CEMI/2023/0027096
Tipus documental	Informe
Títol	Informe favorable del Compte General del CEMICAL de l'exercici 2022
Codi classificació	F0106SE06 - Compte general ordinari

Signatures

Signatari		Acte	Data acte
Joaquim Valls Arnau (TCAT)	Director/a - Gerent/a Ens	Signa	11/10/2023 22:46

Validació Electrònica del document

Codi (CSV)	Adreça de validació	QR
38cb62ee710819caa4d8	https://seuelectronica.diba.cat	



DILIGÈNCIA

Per fer constar que la Junta de Govern del CEMICAL, en la seva sessió ordinària de data 30 d'octubre de 2023, punt 3 de l'ordre del dia, ha aprovat el dictamen que precedeix que proposa l'Aprovació del Compte General del CEMICAL de l'exercici 2022.




Metadades del document

Núm. expedient	CEMI/2023/0027096
Tipus documental	Diligència
Títol	Diligència AJG Aprovació Compte General 2022
Codi classificació	F0106SE06 - Compte general ordinari

Signatures

Signatari		Acte	Data acte
Alberto Ortiz Villuendas (SIG)	Secretaria Delegada	Signa	30/10/2023 16:52

Validació Electrònica del document

Codi (CSV)	Adreça de validació	QR
85934c09708006b1cb38	https://seuelectronica.diba.cat	

INFORME

de la Intervenció Delegada al Compte General del Consorci d'Estudis, Mediació i Conciliació a l'Administració Local (CEMICAL) de 2022

Vist i examinat el Compte General del CEMICAL per l'exercici 2022, el qual posa de manifest la gestió realitzada en els aspectes econòmic, financer, patrimonial i pressupostari de l'exercici referit, de conformitat amb allò que preveu l'article 208 del Text refós de la Llei reguladora de les hisendes locals (TRHL), aprovat pel Reial Decret Legislatiu 2/2004, de 5 de març.

Atès que el contingut, l'estructura i l'elaboració del Compte General s'ajusta a la Instrucció del Model Normal de Comptabilitat Local, aprovada per l'Ordre EHA/1781/2013 de 20 de setembre, del Ministeri d'Hisenda i Administracions Públiques, a l'empara del que disposa l'article 210, en relació amb l'article 203.1.d) del la TRHL.

Atès que acompanya al Compte General la documentació complementària constituïda per les actes d'arqueig de les existències en Caixa referides a fi d'exercici i per les notes o certificacions de cada entitat bancària dels saldos en elles existents, a favor del Consorci, referits a fi d'exercici i agrupats per nombre o raó social de l'entitat bancària conforme determinen l'art. 209.4 del TRHL i les regles 44 i següents de la Instrucció esmentada.

Atès que d'acord amb les normes d'elaboració dels comptes anuals, que figuren a la quarta part, "Comptes anuals", del Pla General de Comptabilitat Pública adaptat a l'Administració Local,

- els documents que integren els comptes esmentats comprenen el Balanç, el Compte del resultat econòmic-patrimonial, l'Estat de canvis en el patrimoni net, l'Estat de fluxos d'efectiu, l'Estat de liquidació del Pressupost i la Memòria, els quals formen una unitat, apareixen redactats amb claredat i mostren una imatge fidel del patrimoni, de la situació financera, del resultat econòmic – patrimonial i de l'execució del Pressupost de l'organisme de conformitat amb el Pla de Comptes;
- la seva estructura s'adapta al model establert en el Pla de Comptes;
- mostren amb la deguda separació els seus components i en la seva formulació s'han tingut en compte les prevencions que a les normes d'elaboració s'estableixen.

D'acord amb el que disposa l'article 212 del TRLRHL:

1. Els estats i comptes de l'entitat local els ha de rendir el seu president abans del dia 15 de maig de l'exercici següent al que corresponguin. Els dels organismes autònoms i societats mercantils el capital dels quals els pertanyi íntegrament, rendits i proposats inicialment pels òrgans competents d'aquests, s'han de trametre a l'entitat local en el mateix termini.

- 2. El compte general format per la intervenció se sotmet abans del dia 1 de juny a l'informe de la comissió especial de comptes de l'entitat local, que està constituïda pels membres dels diferents grups polítics que integren la corporació.
- 3. El compte general amb l'informe de la comissió especial a què es refereix l'apartat anterior s'exposa al públic per un termini de 15 dies, durant els quals els interessats poden presentar reclamacions, objeccions o observacions. Una vegada la comissió especial els hagi examinat i hagi practicat totes les comprovacions que consideri necessàries, emet un nou informe.
- 4. Acompanyat dels informes de la comissió especial i de les reclamacions i objeccions formulades, el compte general se sotmet al ple de la corporació, perquè, si s'escau, es pugui aprovar abans del dia 1 d'octubre.
- 5. Les entitats locals han de rendir al Tribunal de Comptes el compte general degudament aprovat

En conseqüència el Compte General de l'exercici 2022 es pot sotmetre a informe de la Comissió Especial de Comptes i, posteriorment haurà de ser objecte d'exposició pública, d'acord amb l'article 212.2 i 3.del TRHL.



Metadades del document

Núm. expedient	CEMI/2023/0027096
Tipus documental	Informe
Títol	Informat cpp
Codi classificació	F0106SE06 - Compte general ordinari

Signatures

Signatari		Acte	Data acte
Celia Gallego Herrera (SIG)	Intervenció Delegada	Signa	20/04/2023 09:17

Validació Electrònica del document

Codi (CSV)	Adreça de validació	QR
39ea9126f1757d5f0865	https://seuelectronica.diba.cat	